

DÉPARTEMENT DE
L'EURE
en Normandie

ASSISES DES
SOLIDARITÉS
DE **L'EURE**

PORTRAIT SOCIAL DE L'INSERTION, DE L'ACCES AUX DROITS ET DE LA LUTTE CONTRE LA PAUVRETE

L'Eure, un département plutôt jeune



596 000
HABITANTS



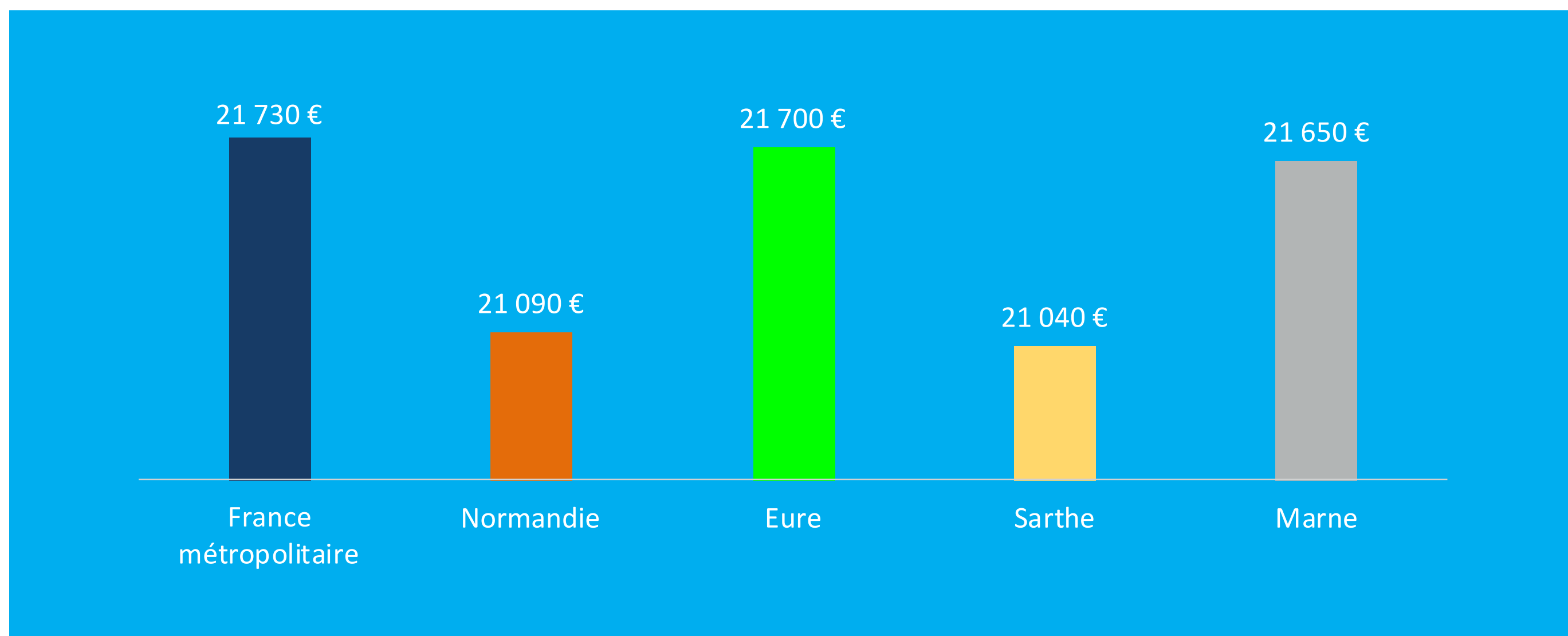
25 % DES EUROIS
ONT MOINS
DE 25 ANS



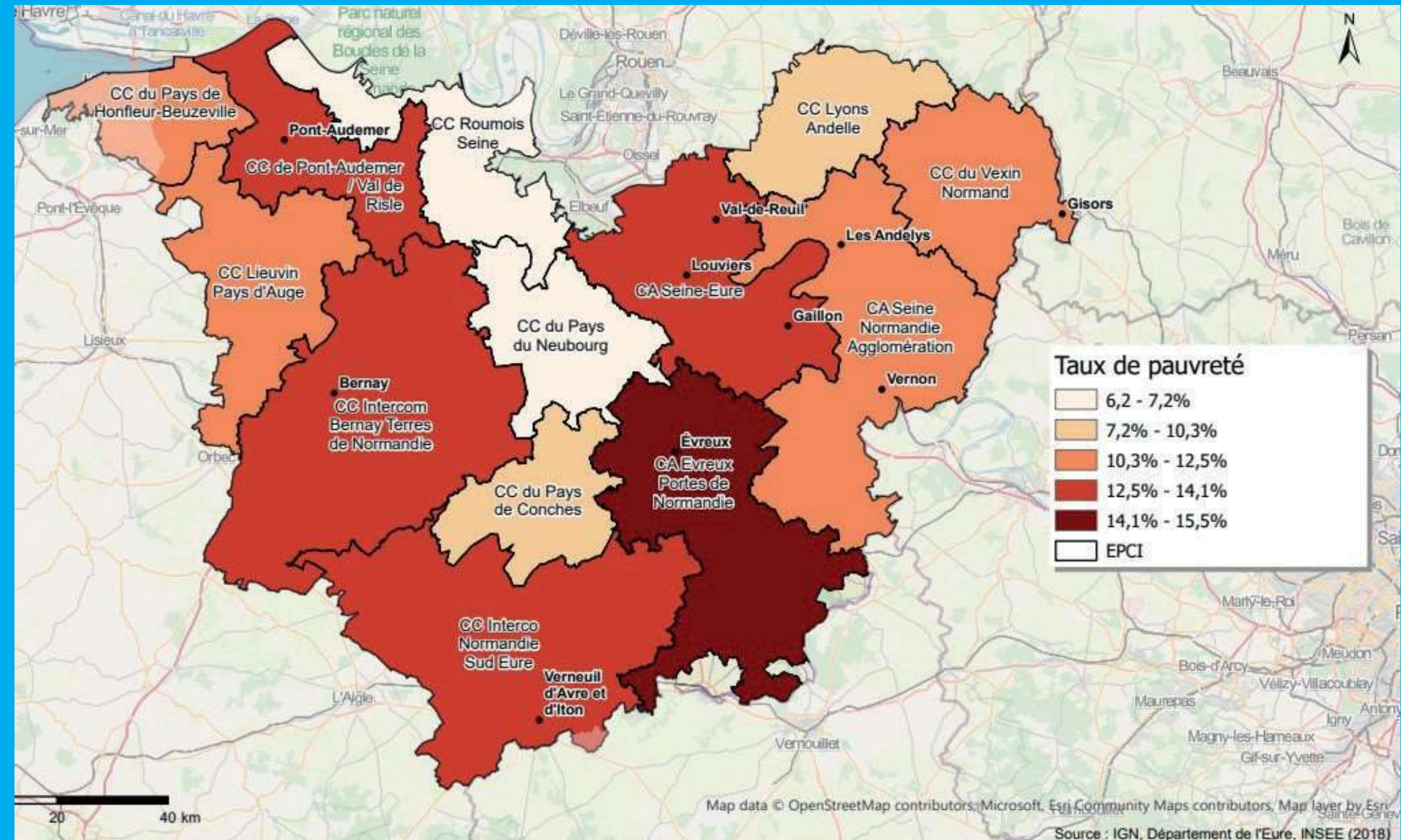
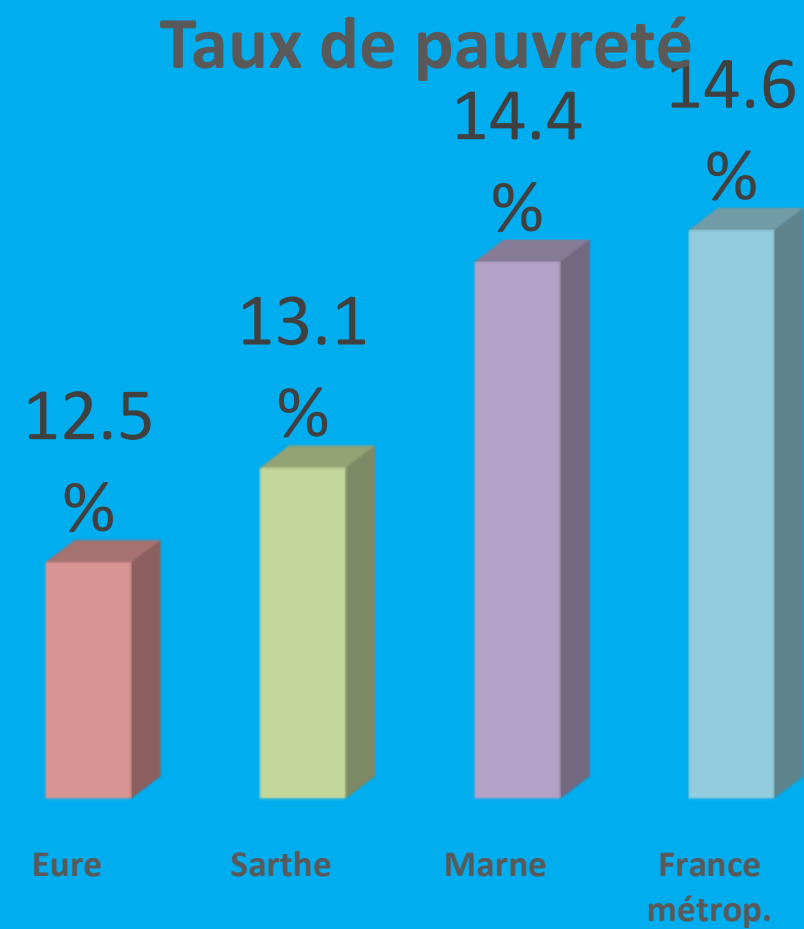
9 % DES EUROIS
ONT PLUS
DE 75 ANS

REVENU : L'EURE DANS LA MOYENNE NATIONALE

REVENU MÉDIAN EN 2018



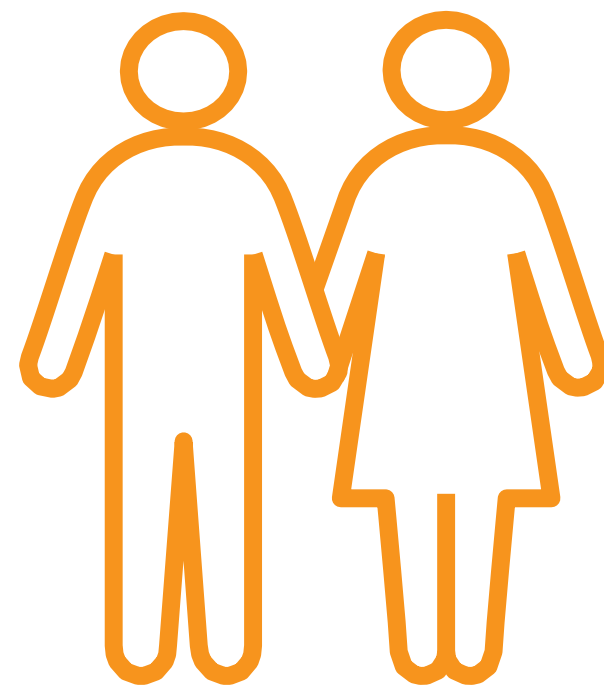
Un taux de pauvreté monétaire plus faible que la moyenne nationale, mais très variable selon les territoires



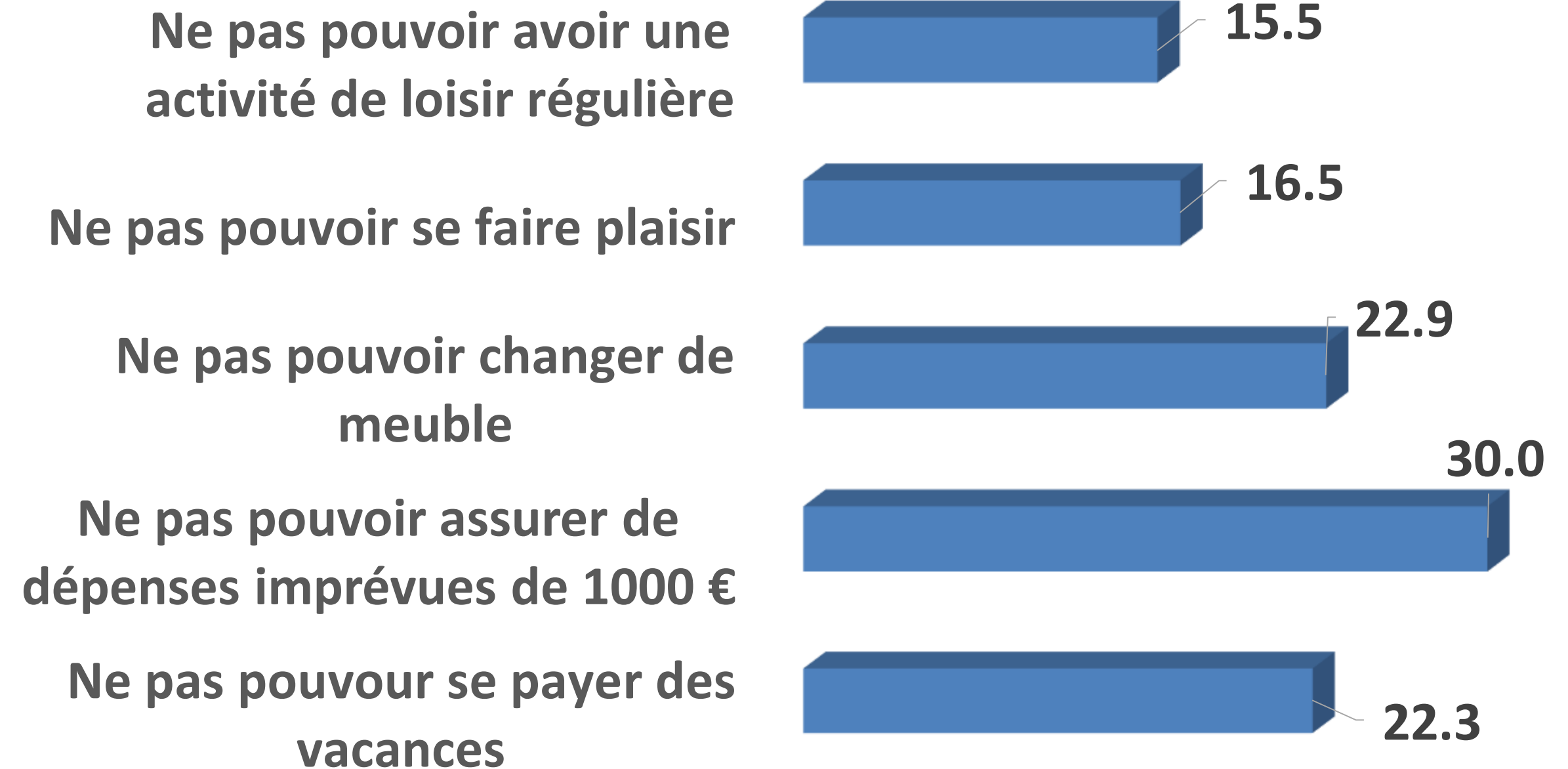
Les effets entre pauvreté monétaire et privation matérielle et sociale

1 personne sur 5 est en situation de pauvreté monétaire ou de privation matérielle ou sociale

6% des français cumulent les 2



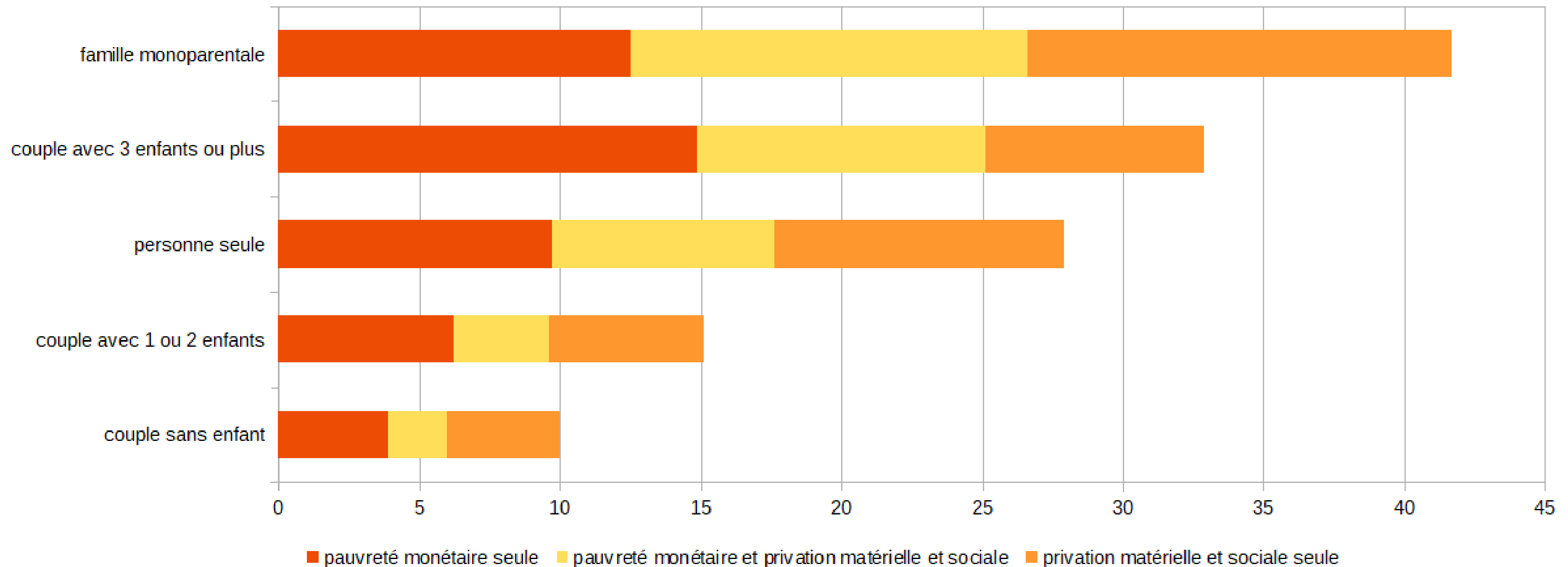
13% de taux de privation matérielle et sociale



Les familles monoparentales particulièrement touchées

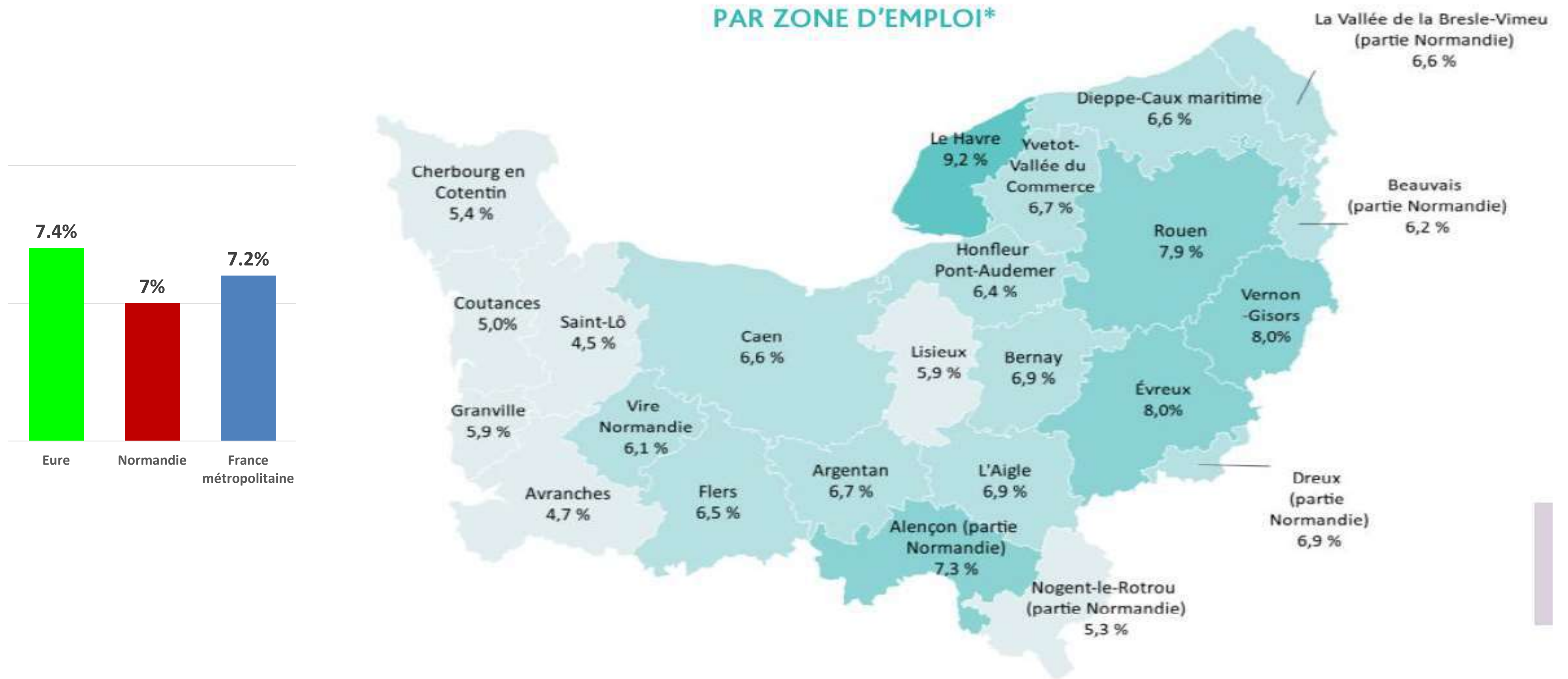
FOCUS SUR LA PRIVATION MATÉRIELLE ET SOCIALE

Pauvreté monétaire et privation matérielle et sociale selon le type de ménage en 2019 (%)



Source : Insee, enquête Statistiques sur les ressources et les conditions de vie 2019

Taux de chômage



SOURCE : Pôle emploi – INSEE 4^e trim 2021

Les projets de recrutement dans l'Eure



28,3% des établissements du département prévoient de recruter, en 2022

16 590 projets de recrutement sont émis pour 2022

60% des embauches sont jugées difficiles à pourvoir

21% des besoins de recrutement sont saisonniers



TOP 5 DES MÉTIERS DANS LES PROJETS FORMULÉS

- 1 Agents d'entretien de locaux (y compris ATSEM)
- 2 Aides, apprentis, employés polyvalents de cuisine (y compris crêpes, pizzas, plonge ...)
- 3 Serveurs de cafés, de restaurants et commis
- 4 Aides à domicile, aides ménagères, travailleuses familiales
- 5 Ouvriers non qualifiés de l'emballage et manutentionnaires

Projets

612

582

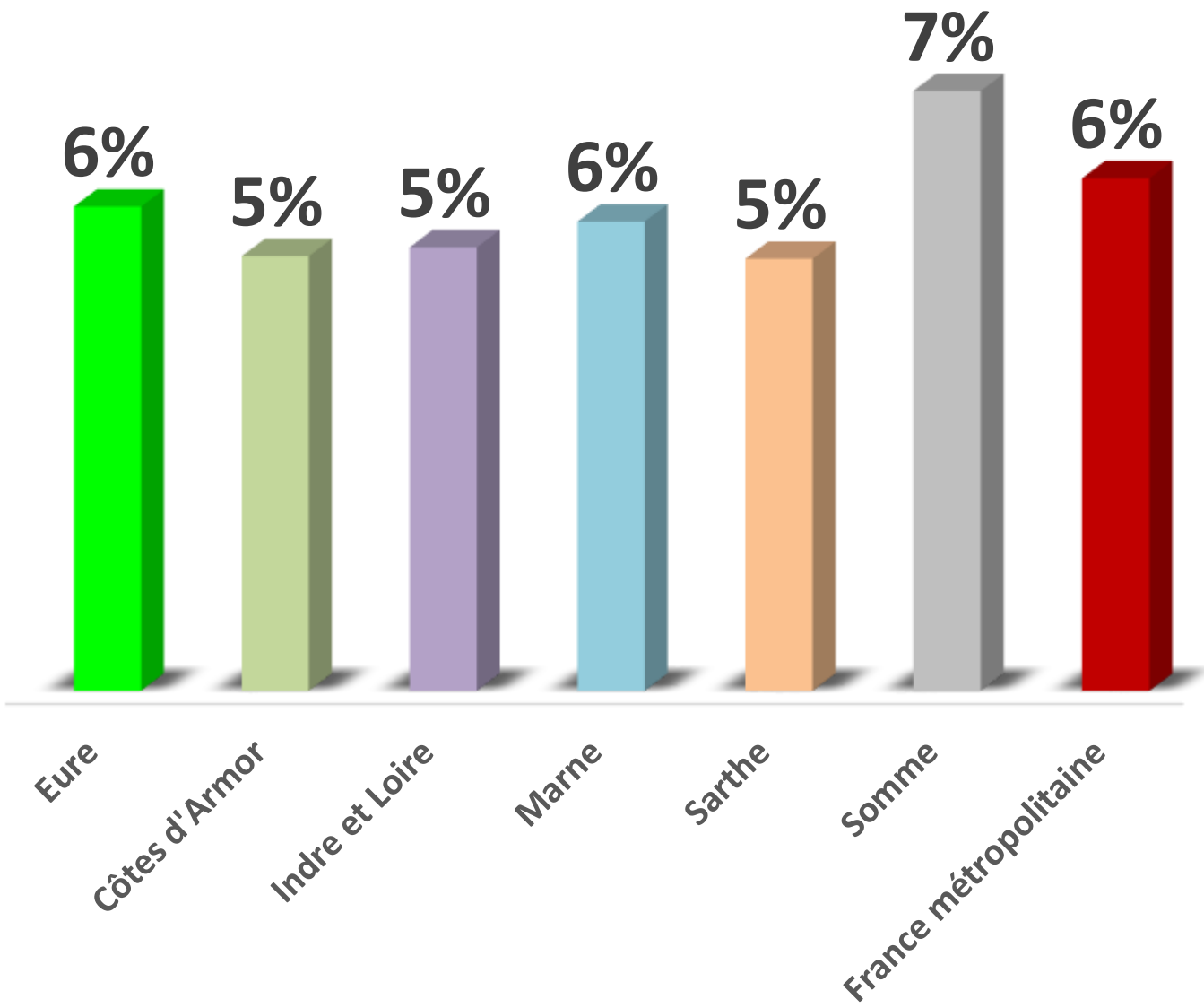
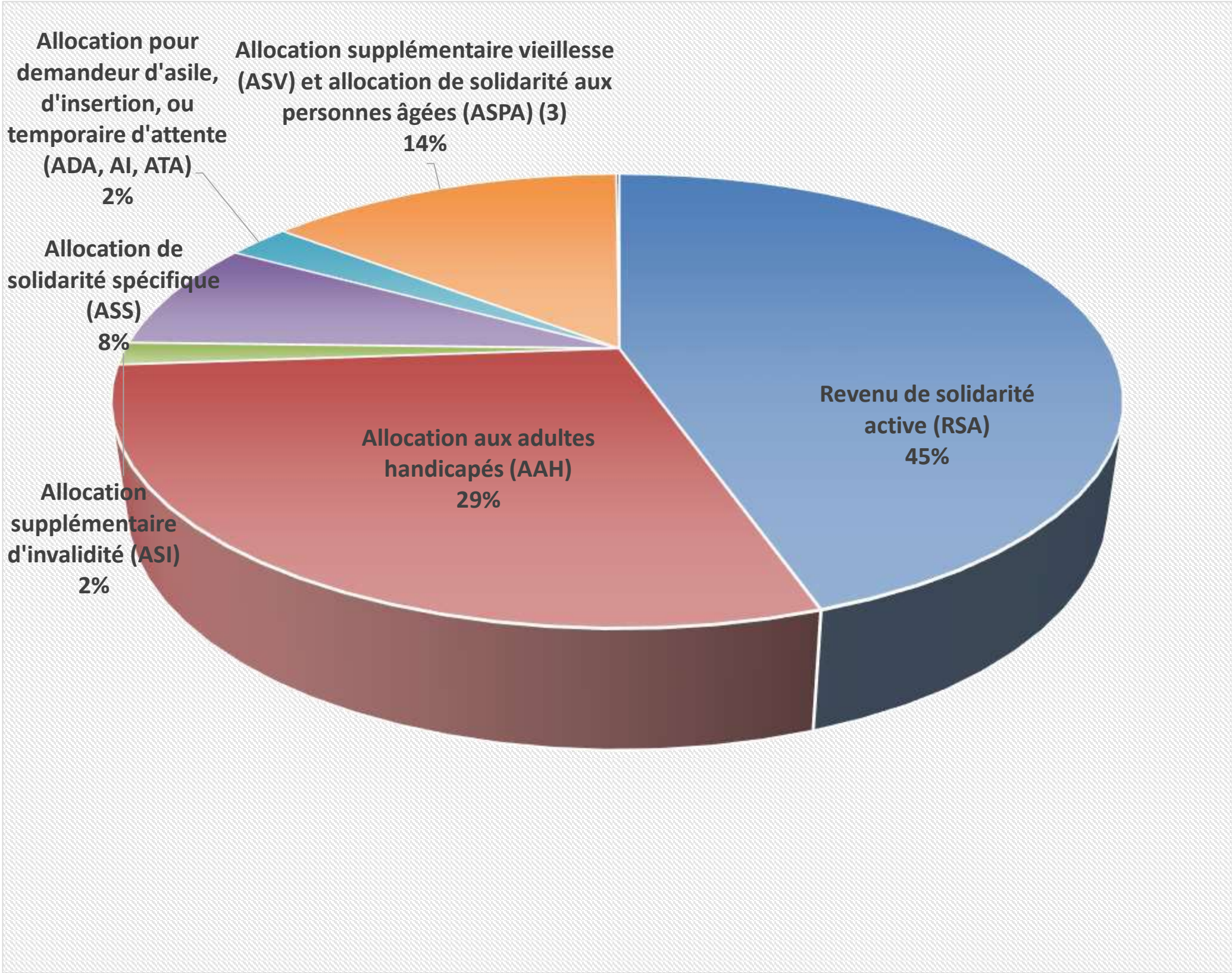
575

565

484

Allocataires de minima sociaux

36 000 allocataires dans l'Eure



SOURCE : DREES, INDICATEURS SOCIAUX DÉPARTEMENTAUX - 2021

REVENU DE SOLIDARITÉ ACTIVE (RSA)

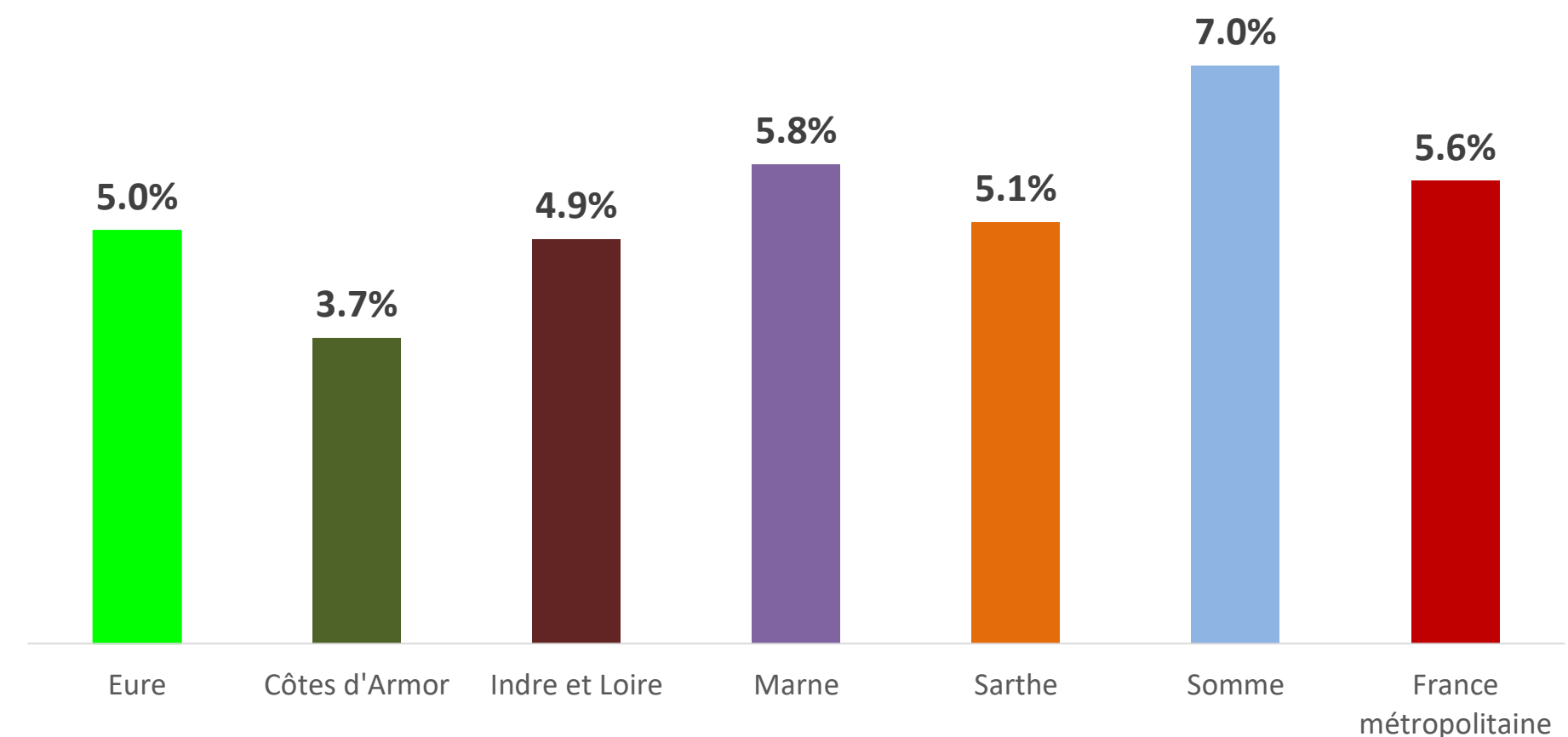
13 423 allocataires
PAYÉS AU 31/12/2021

↓ **- 6%** sur un an

28 111 personnes vivant
du RSA au 31 décembre
2021

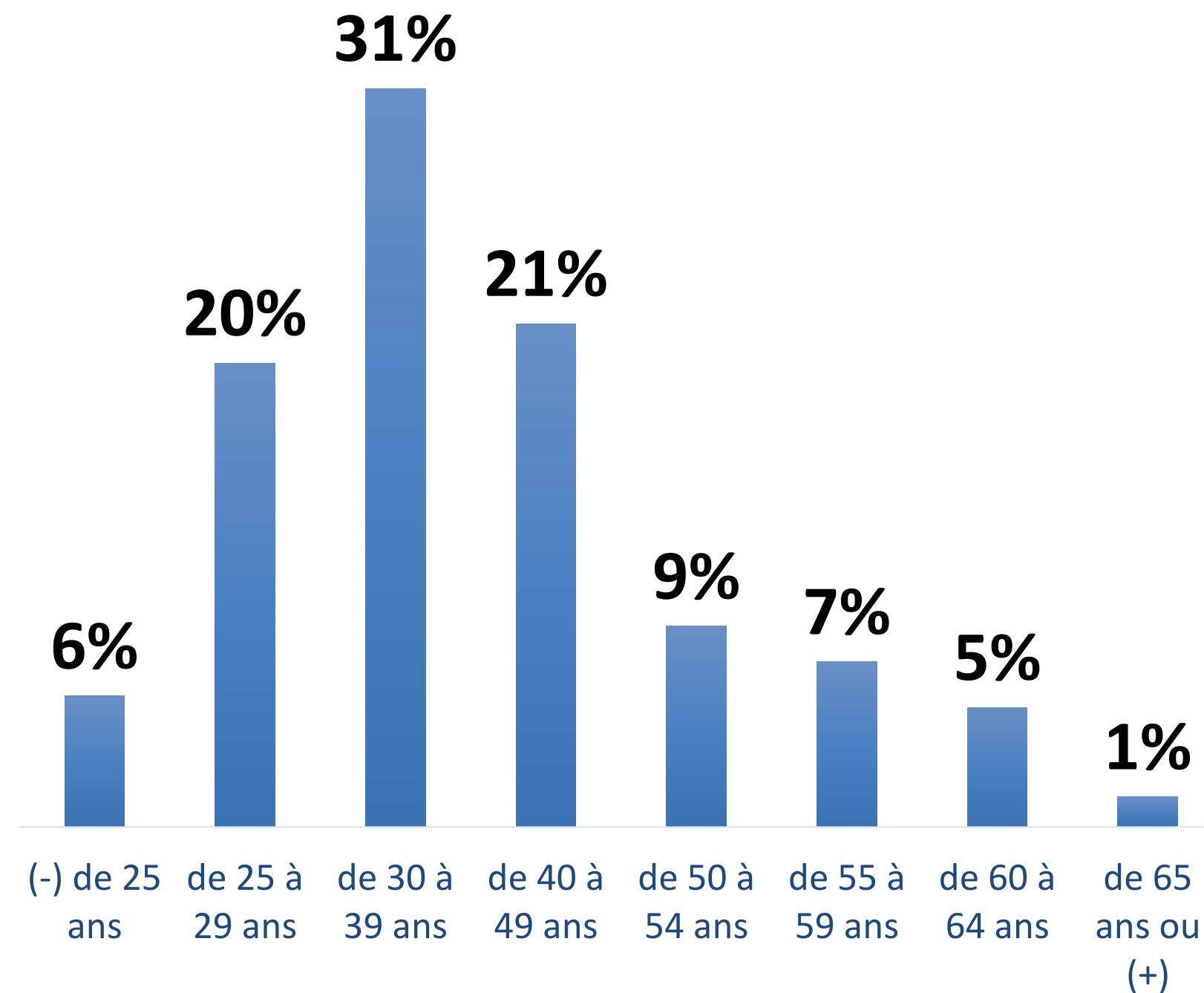
SOURCE : ELISA – 31 décembre 2021

Part des habitants vivant du RSA



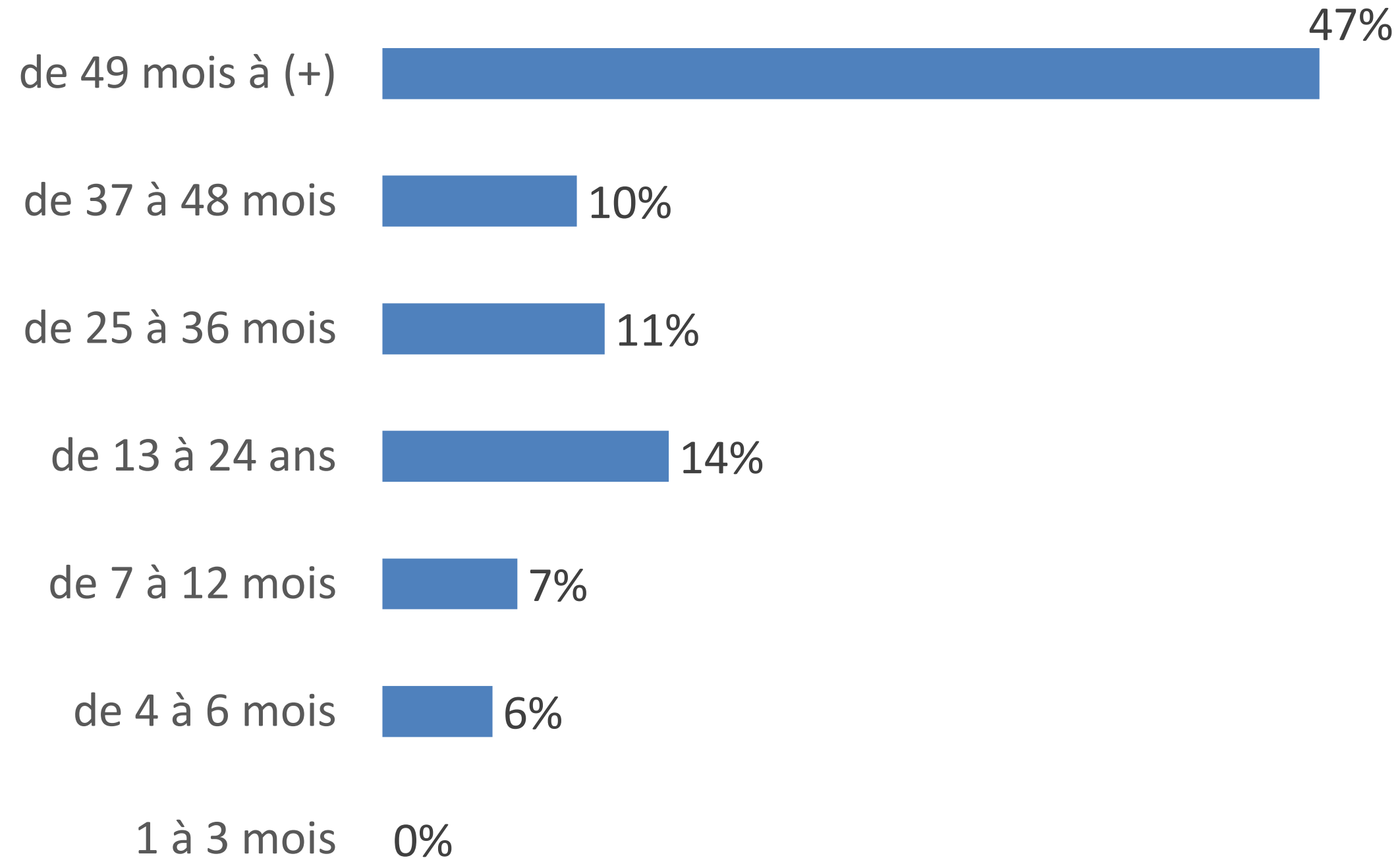
SOURCE : DREES 2020

Profil des allocataires du RSA



1 allocataire sur 3 est isolé avec enfant(s) à charge

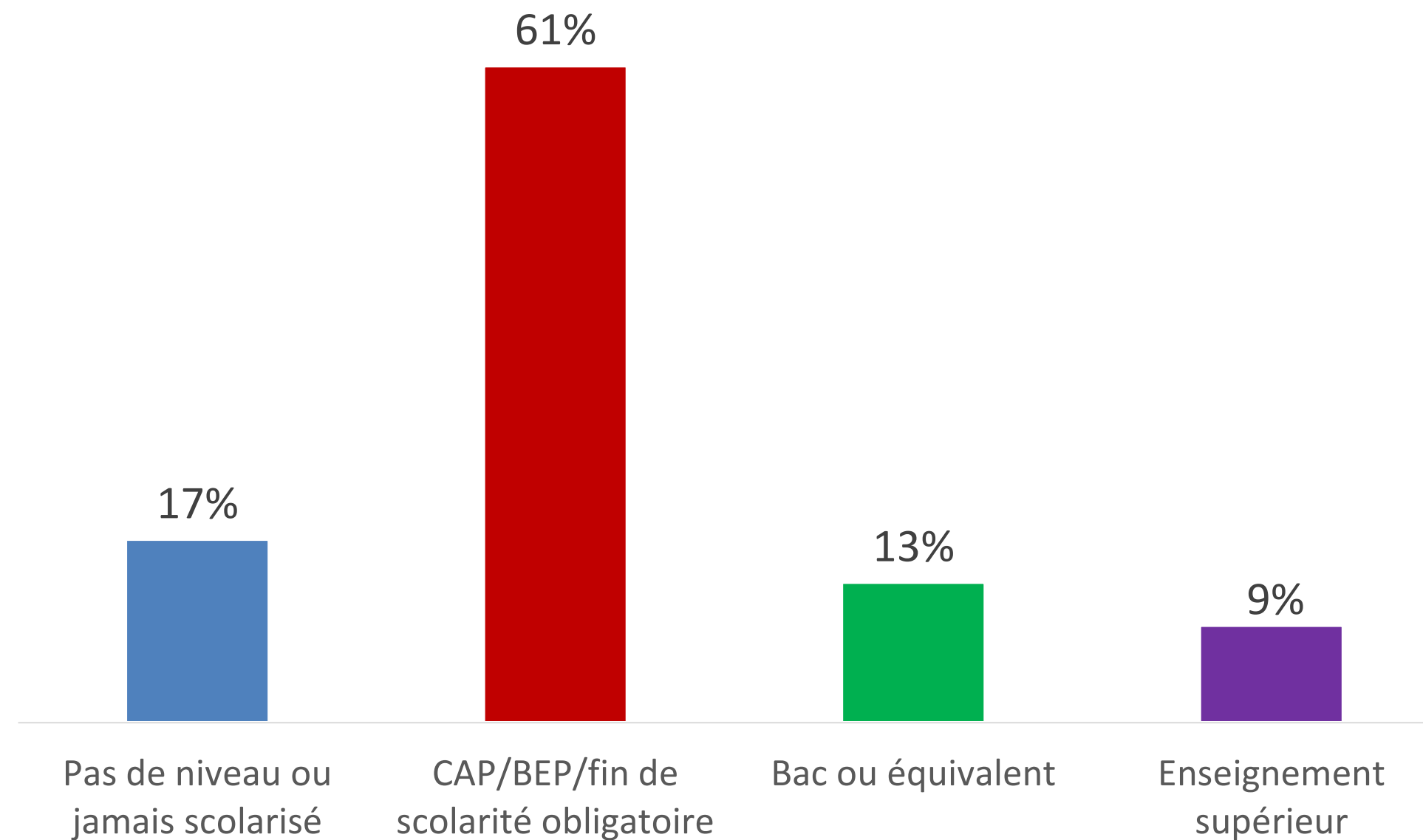
L'ancienneté dans le RSA



**Une ancienneté
médiane de 3,5 ans**

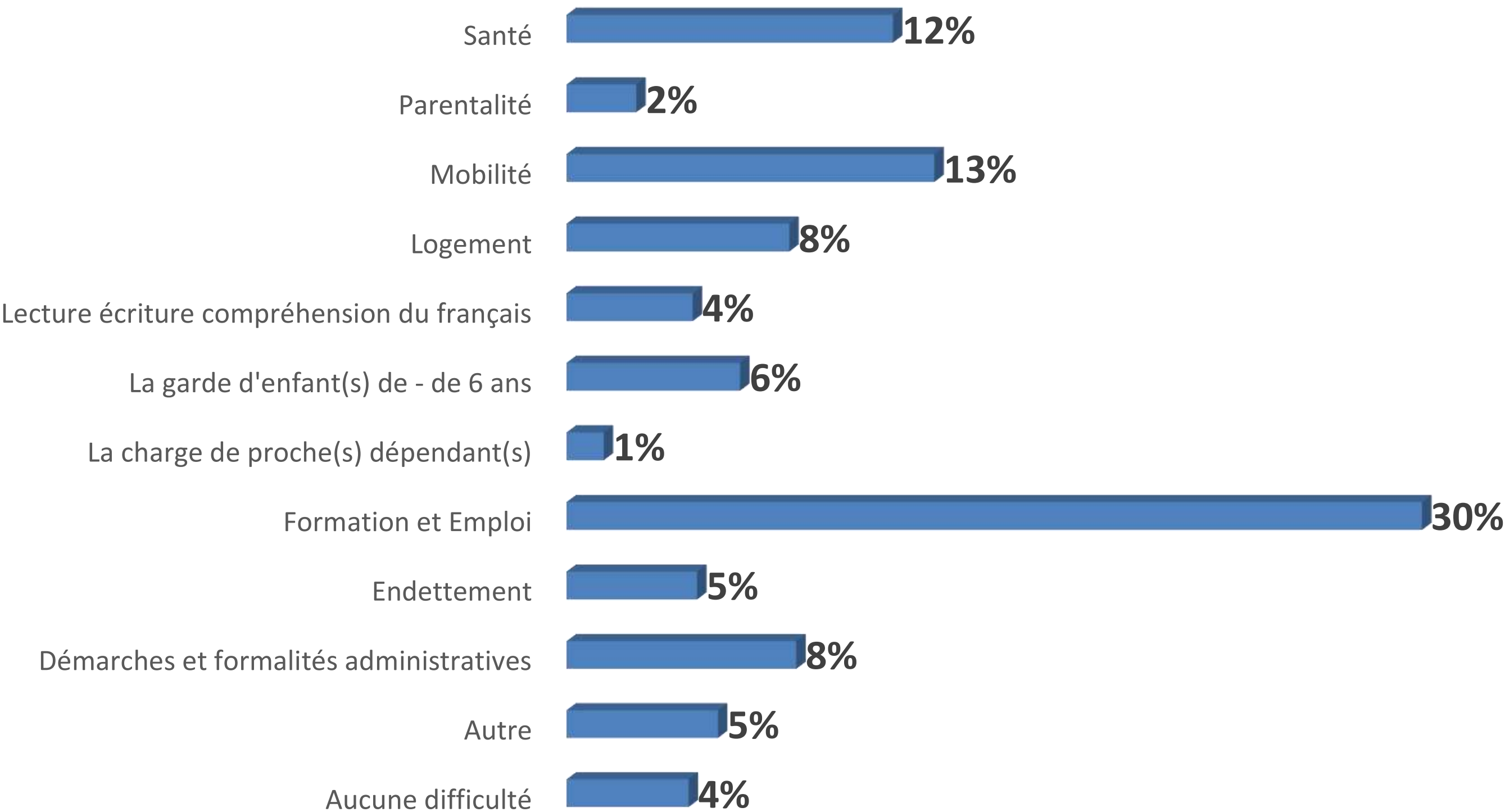
Niveau de formation des allocataires et conjoints à l'entrée au RSA

Une part importante de personnes ayant un niveau de formation très faible

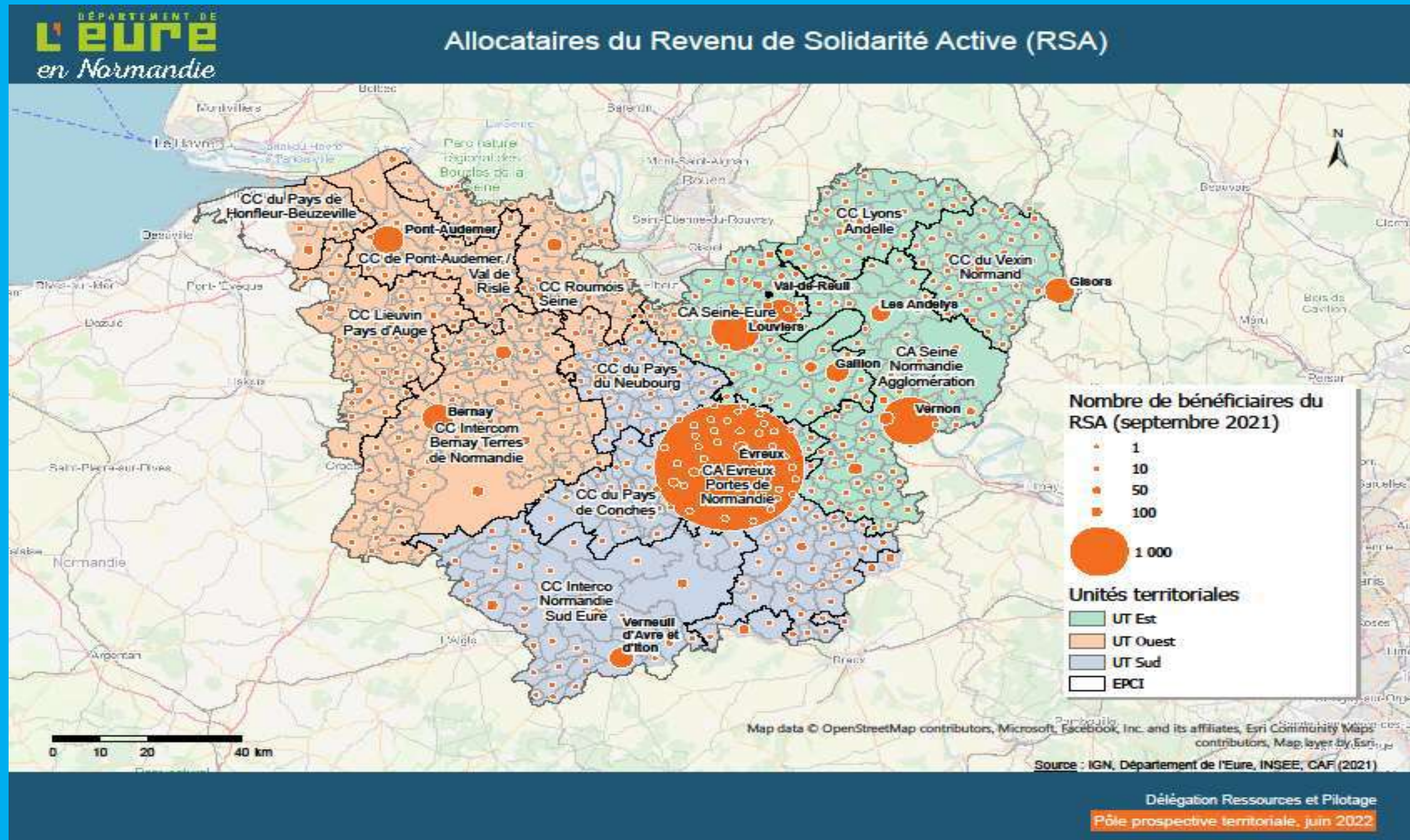


La situation des allocataires et conjoints à l'entrée du RSA

1 personne sur 2 cite les difficultés sociales

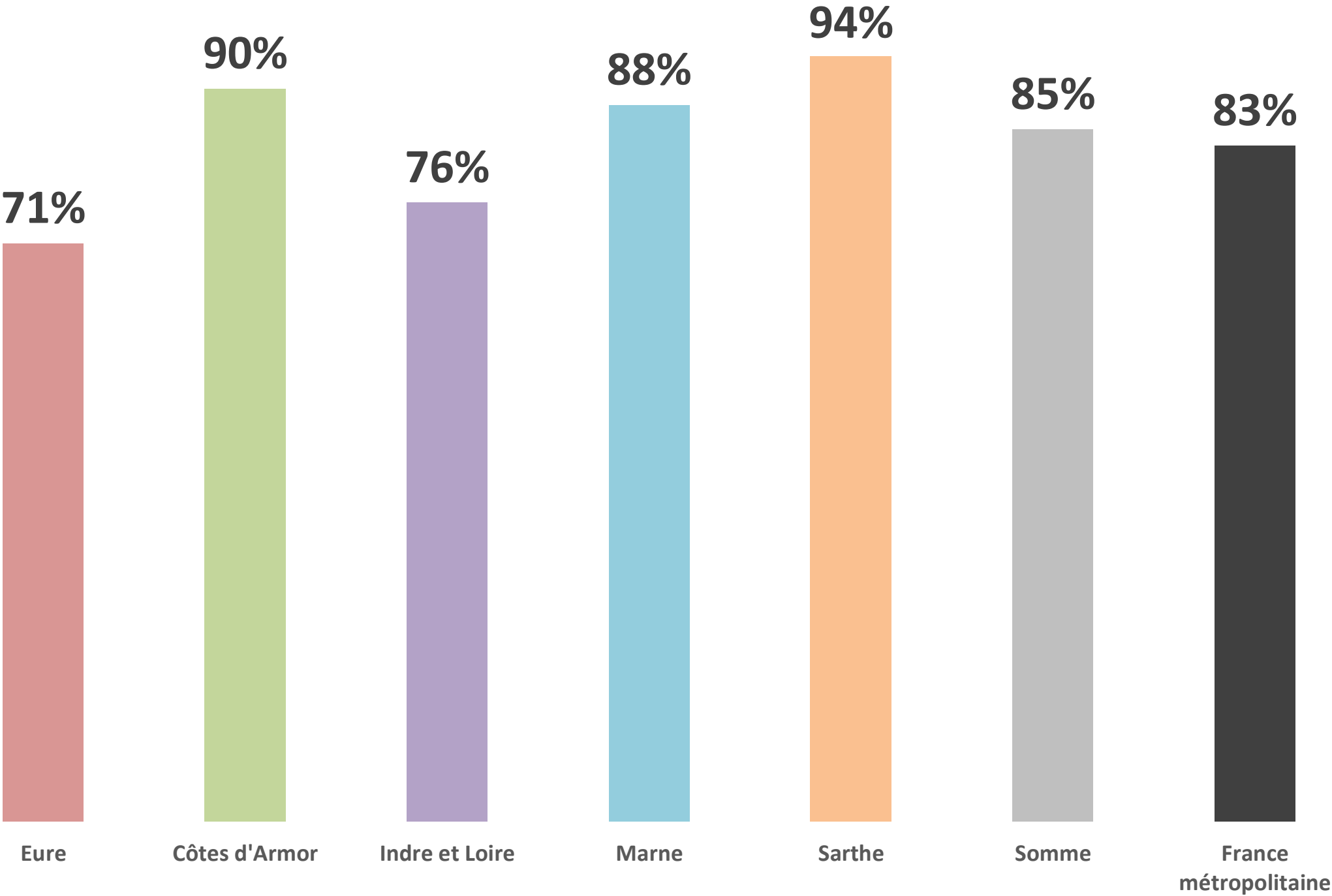
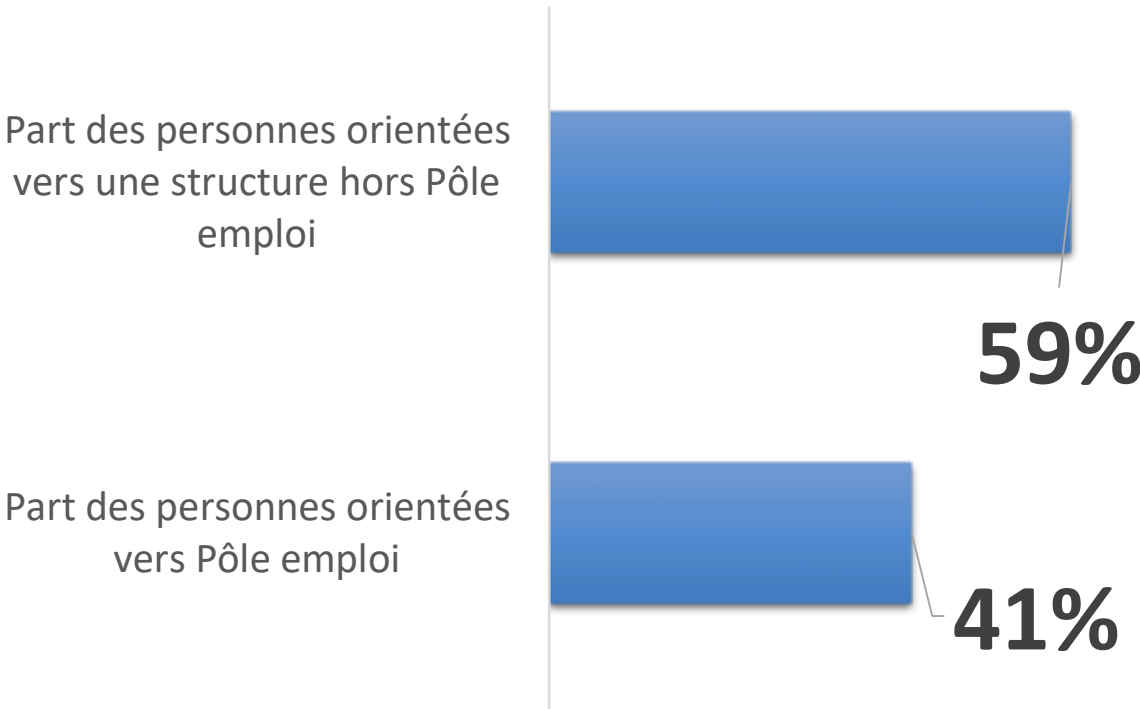


OÙ RÉSIDENT LES BÉNÉFICIAIRES DU RSA ?



Orientation des allocataires et conjoints vers un référent

**15 007 allocataires et
conjoints concernés**
AU 31/12/2021

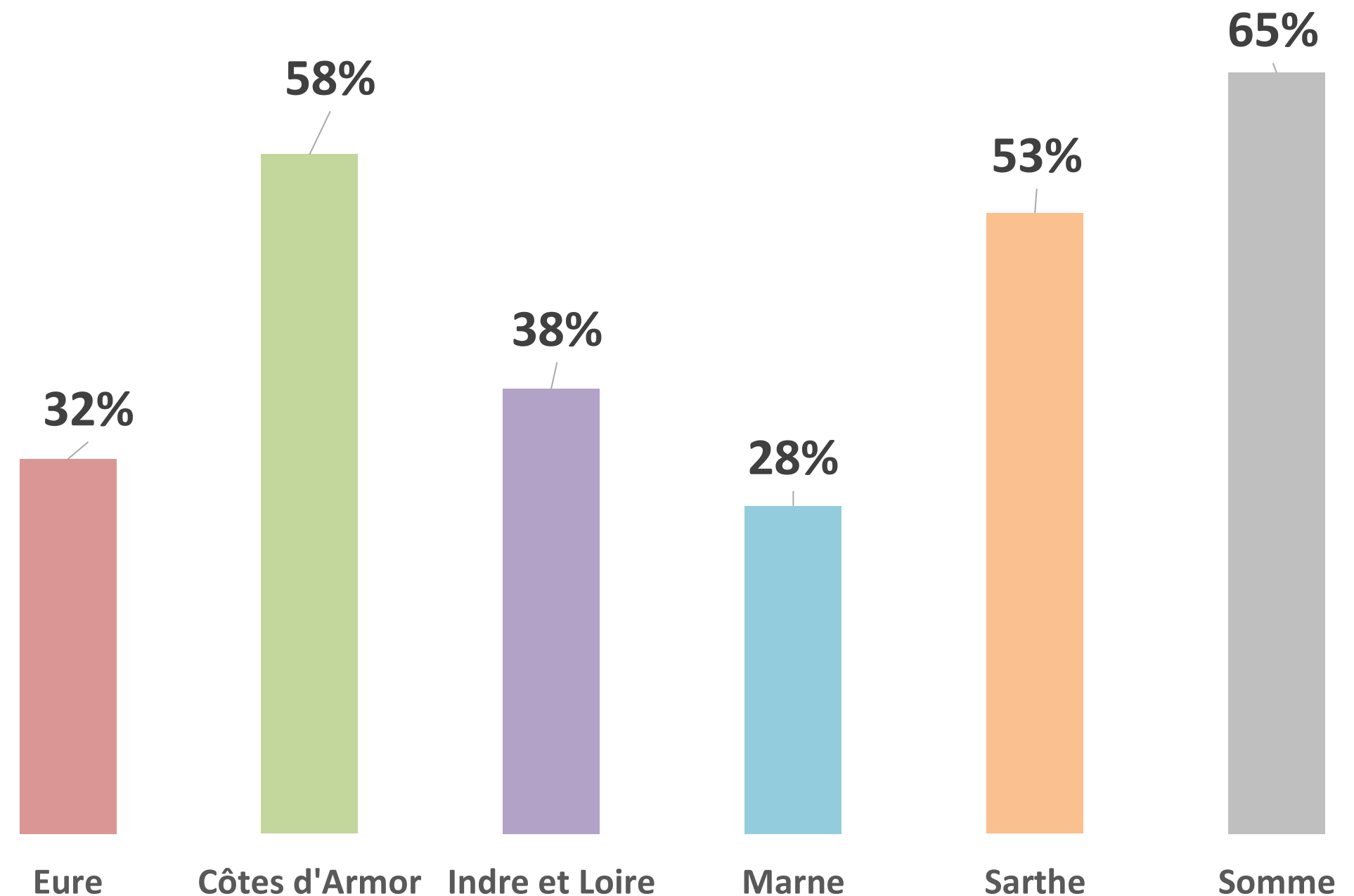
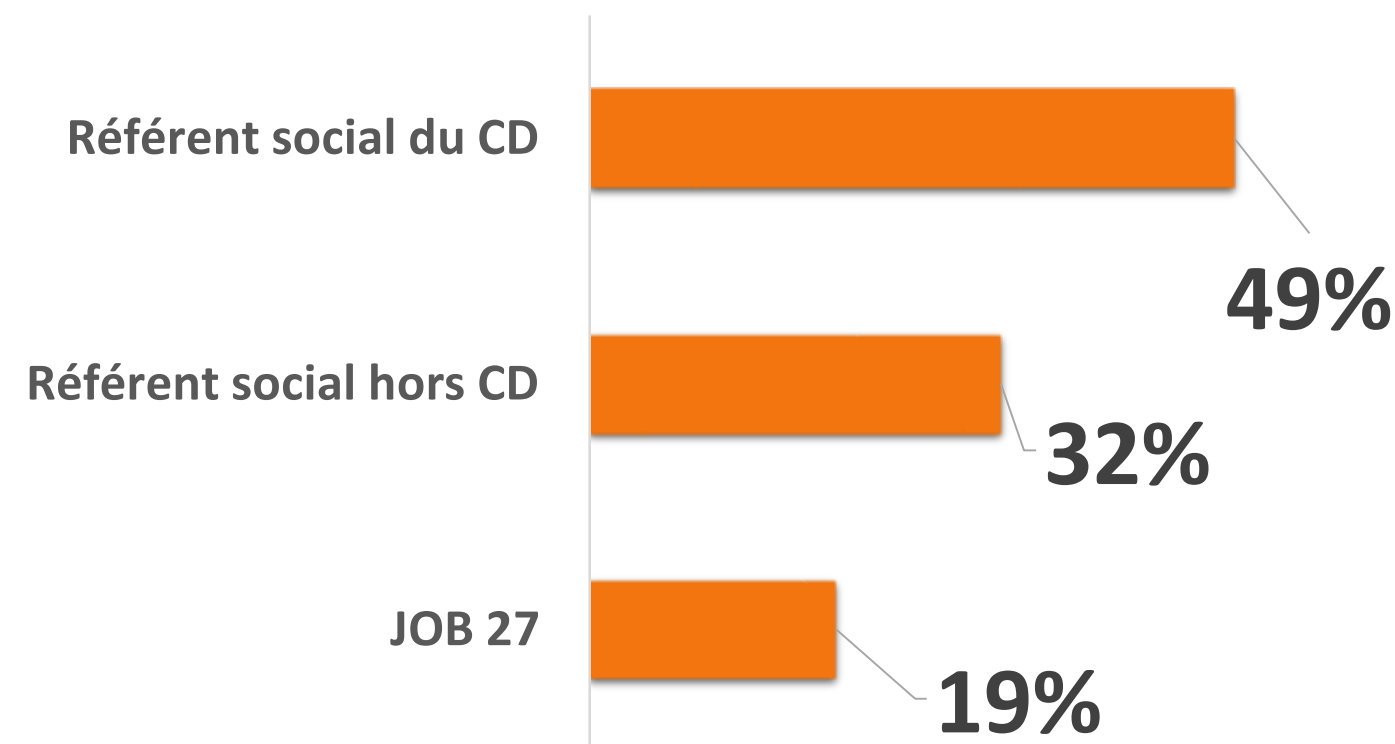


SOURCE : DREES 2020

Contractualisation des allocataires et conjoints orientés vers un référent social

Un taux de contractualisation au niveau national de 50%

**8 673 personnes
concernées
AU 31/12/2021**



SOURCE : DREES 2020

SOURCE : ELISA – 31 décembre 2021

Allocataires et conjoints du RSA orientés à Pôle emploi

Près de 6 000 concernés

AU 31/12/2021

*Une proportion d'inscrits comme
demandeurs d'emploi moins
importante dans l'Eure*

Normandie

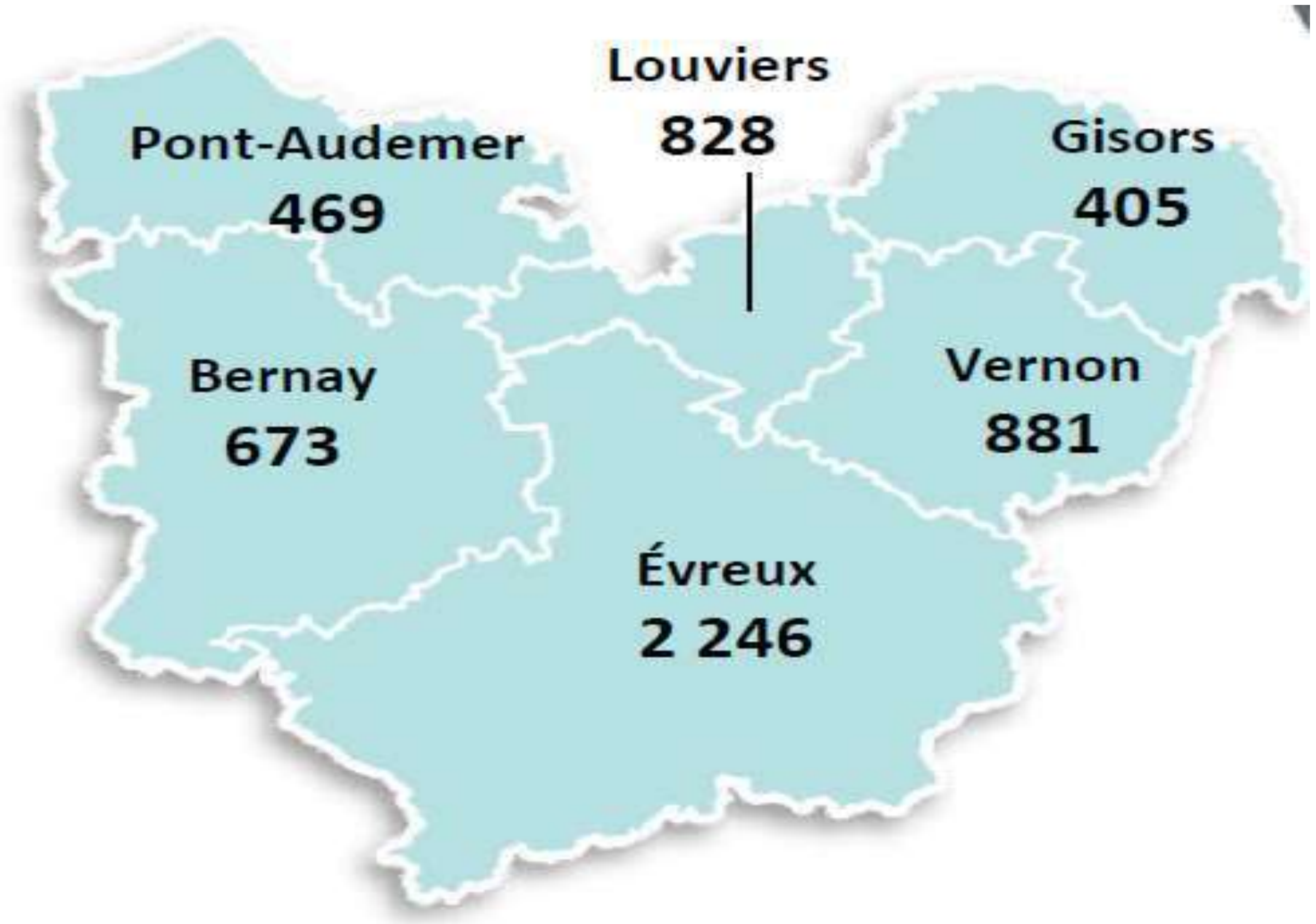


14%

Eure



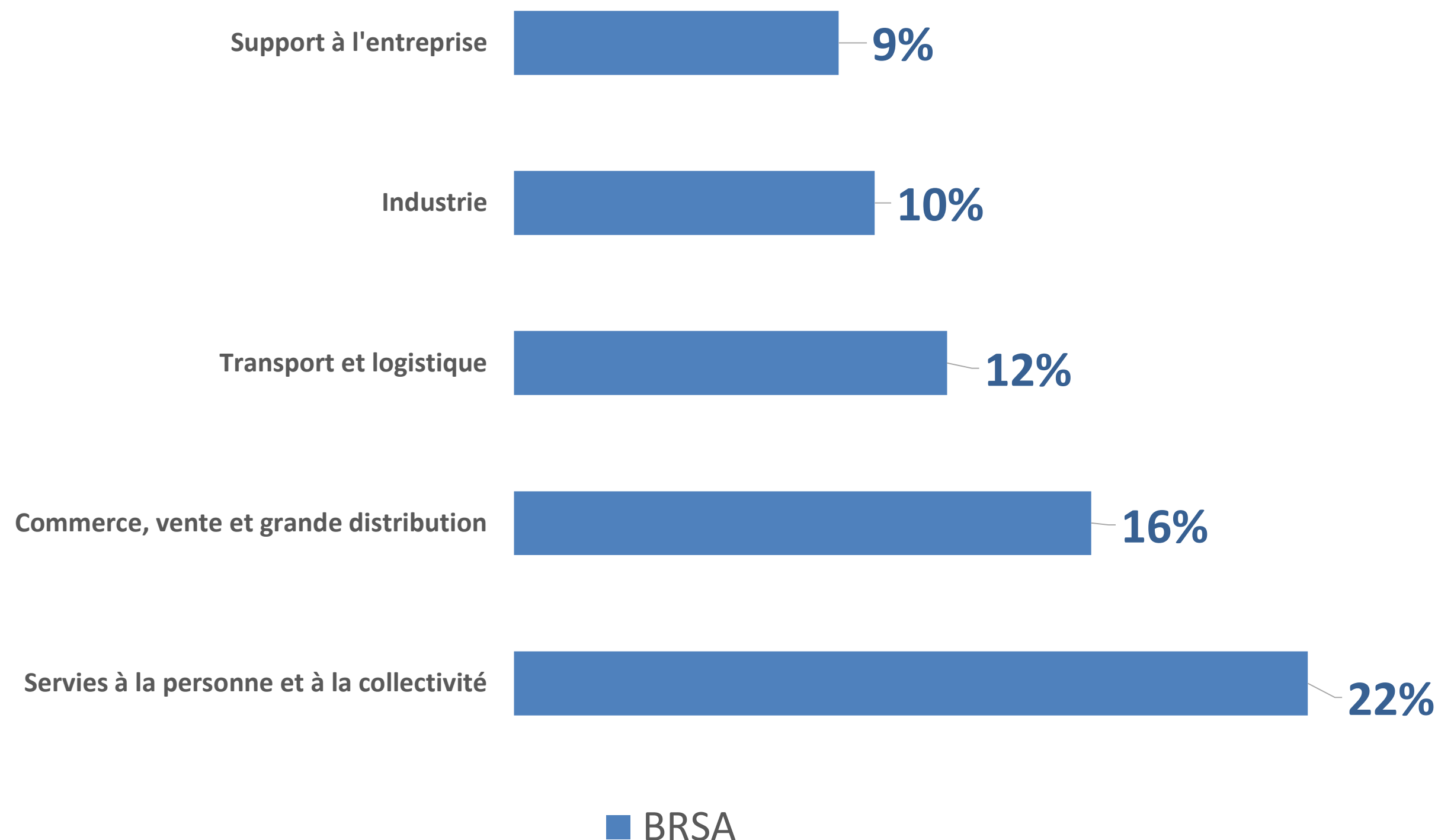
12%



SOURCE : Pôle emploi – INSEE 4^e trim 2021

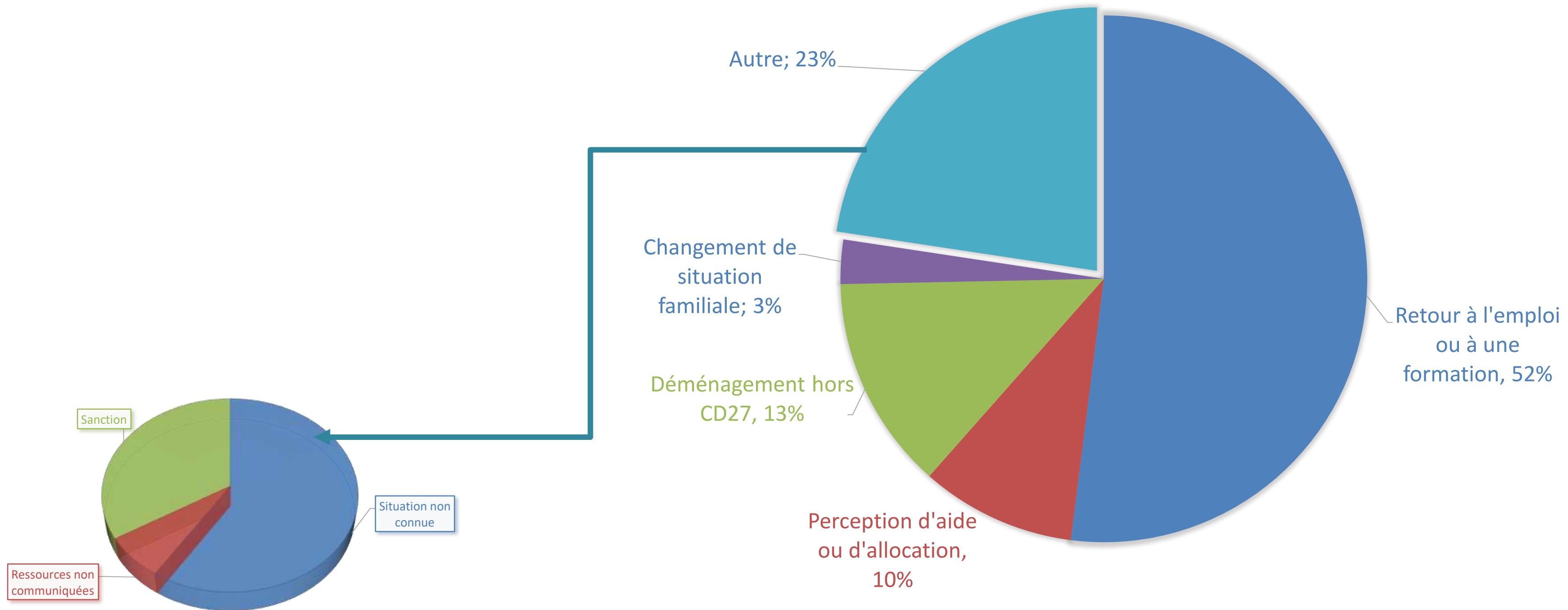
Profil des allocataires et conjoints du RSA orientés à Pôle emploi

Une recherche d'emploi plutôt tournée vers le commerce et le service à la personne



Motifs de sortie du RSA

Un accompagnement sur deux est interrompu pour un motif d'insertion professionnelle



MOBILITE : DES TRAJETS DOMICILE-TRAVAIL LONGS ET EN VOITURE

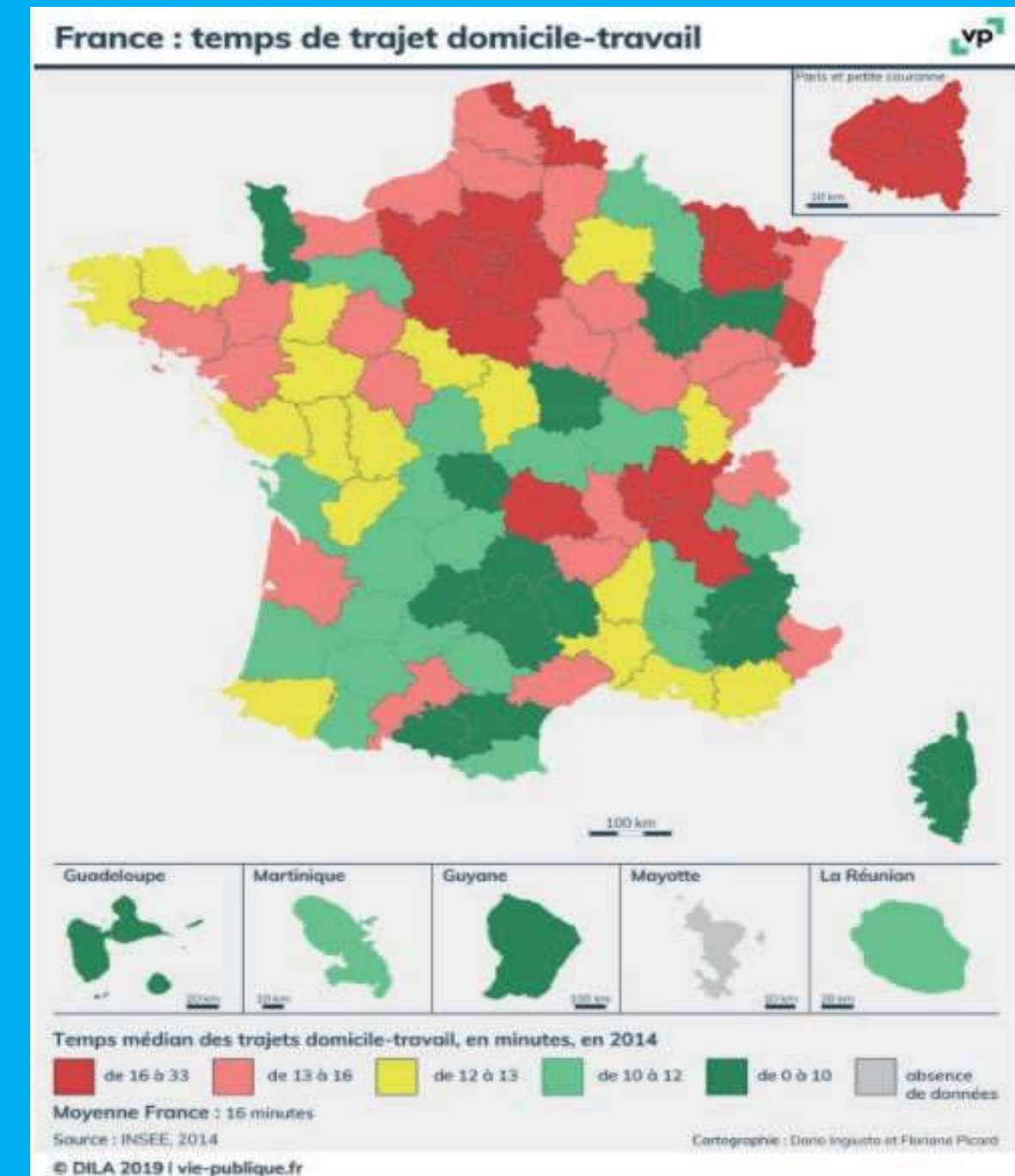
82,3 % DES ACTIFS EUROIS FONT DES TRAJETS DE 30 MINUTES OU PLUS

PART DES TRAJETS EN VOITURE :

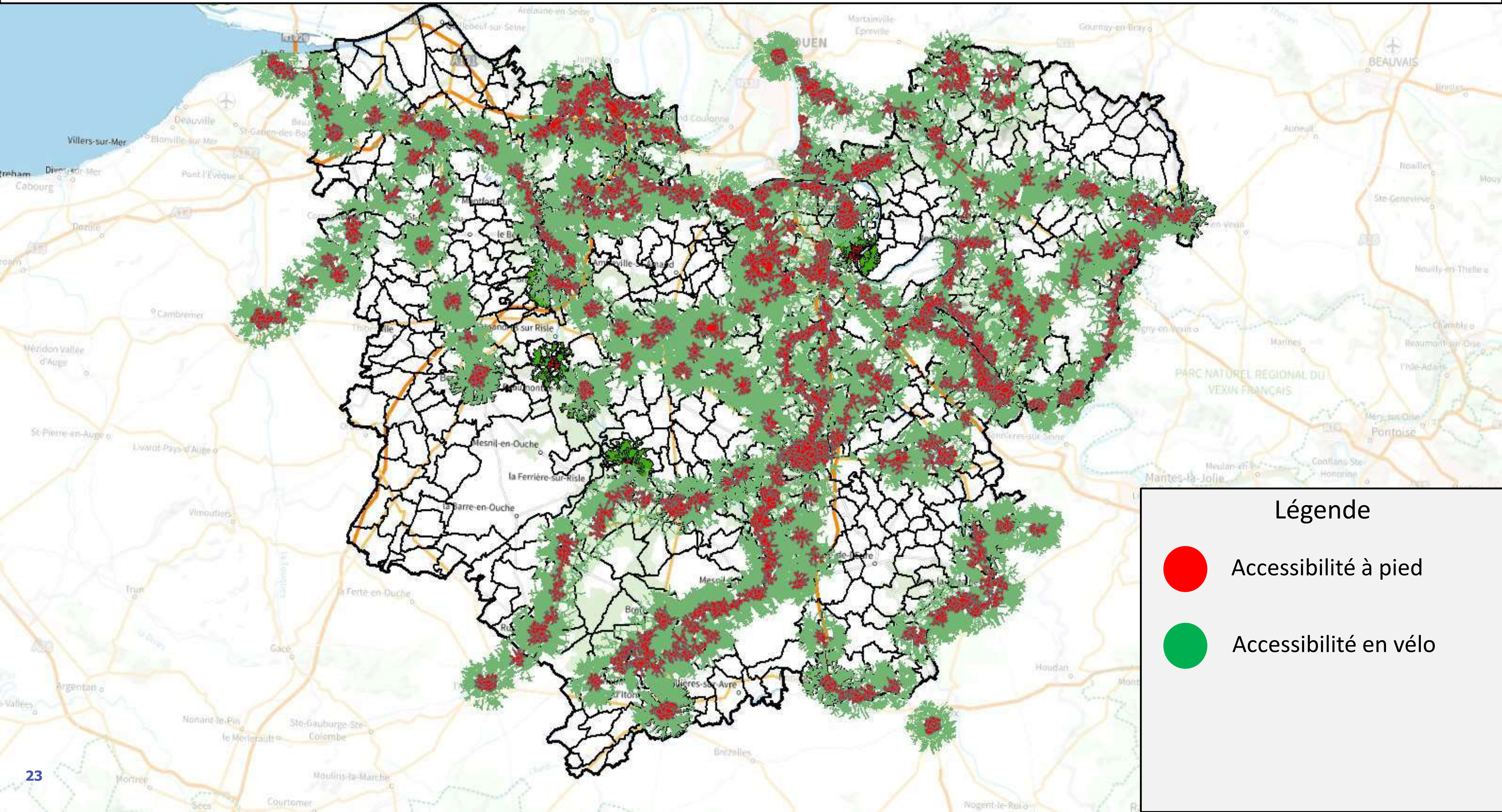
83,4 % : EURE

81,2 % : NORMANDIE

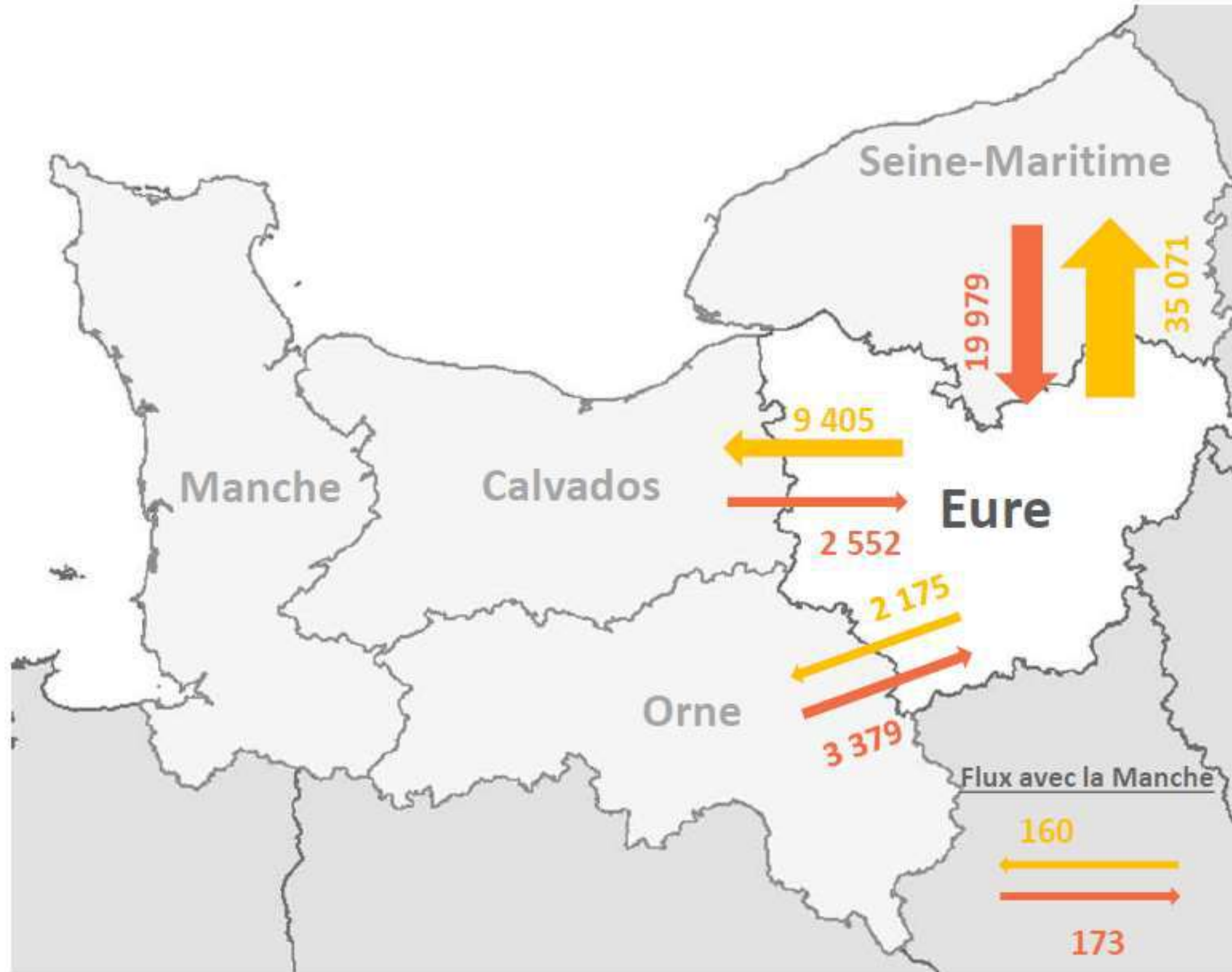
70,4 % : FRANCE MÉTRO.



Accessibilité des gares et arrêts de bus régionaux dans l'Eure en 15 minutes à pied et à vélo



Les déplacements des travailleurs



SOURCE : AGENCE NATIONALE DE LUTTE CONTRE L'ILLETTRISME - WWW.ANLCI.GOUV.FR/ 2018

DEPARTEMENT DE
L'EURE
en Normandie

ASSISES DES
SOLIDARITÉS
DE **L'EURE**

BEAUCOUP D'EUROIS DE 18 A 65 ANS TOUCHÉS PAR L'ILLETTRISME

8 % DANS L'EURE

7 % EN FRANCE

1/5 ALLOCATAIRE DU RSA
A DES DIFFICULTÉS
DE LECTURE ET/OU
NE SAIT PAS LIRE

3/5 SONT DES HOMMES

Taux d'illectronisme

16 % au niveau national

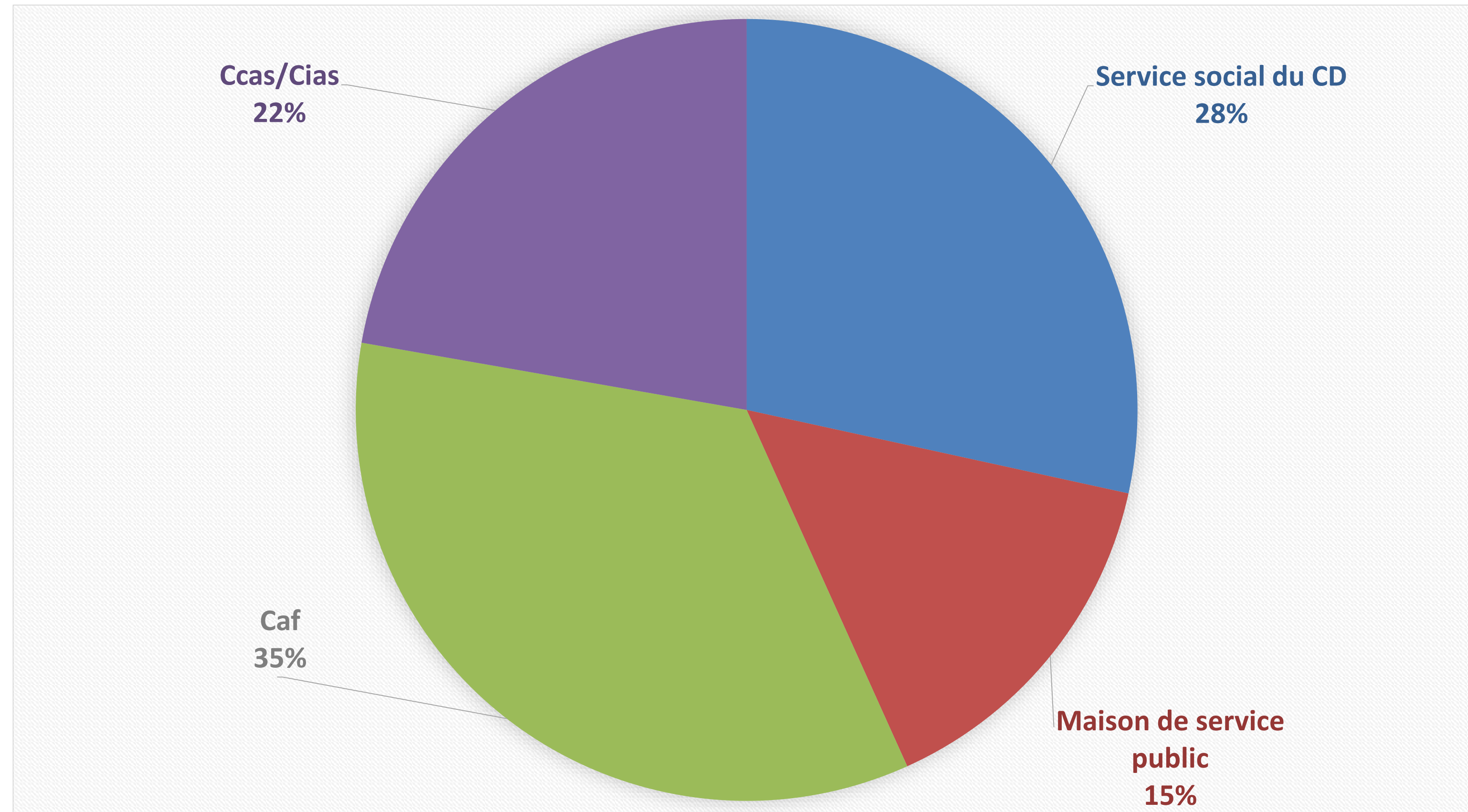


1/4 ne sait pas comment accéder à l'information

1/5 ne sait pas communiquer via internet

Des risques d'aggravation de la fracture numérique liés à l'absence de diplôme et à la vieillesse

Accès aux services de solidarité : quels services sont identifiés pour y répondre ?



PORTRAIT SOCIAL DE L'INSERTION, DE L'ACCES AUX DROITS ET DE LA LUTTE CONTRE LA PAUVRETE