

DÉPARTEMENT DE  
**L'EURE**  
*en Normandie*

**ASSISES** DES  
**SOLIDARITÉS**  
DE **L'EURE**

**PORTRAIT SOCIAL**

# L'EURE, UNE POPULATION UN PEU PLUS JEUNE



**596 000**  
**HABITANTS**

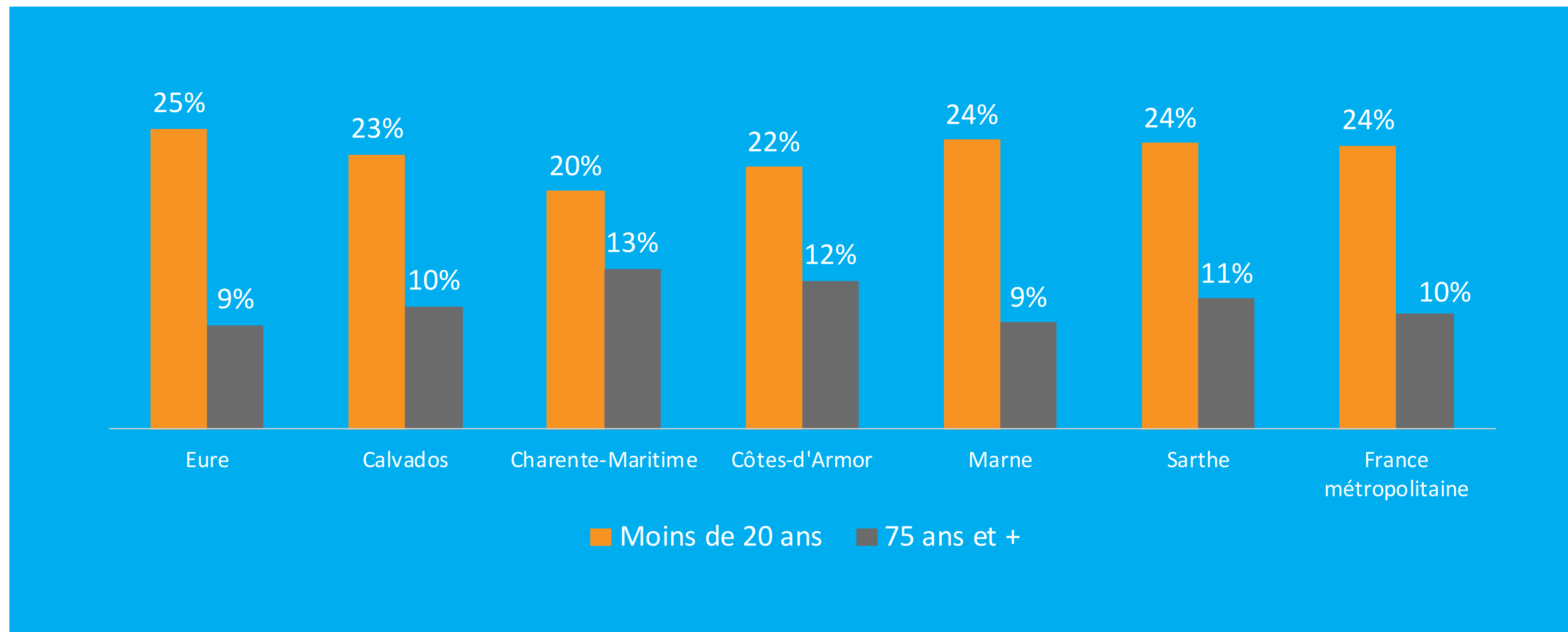


**25 % DES EUROIS**  
**ONT MOINS**  
**DE 25 ANS**



**9 % DES EUROIS**  
**ONT PLUS**  
**DE 75 ANS**

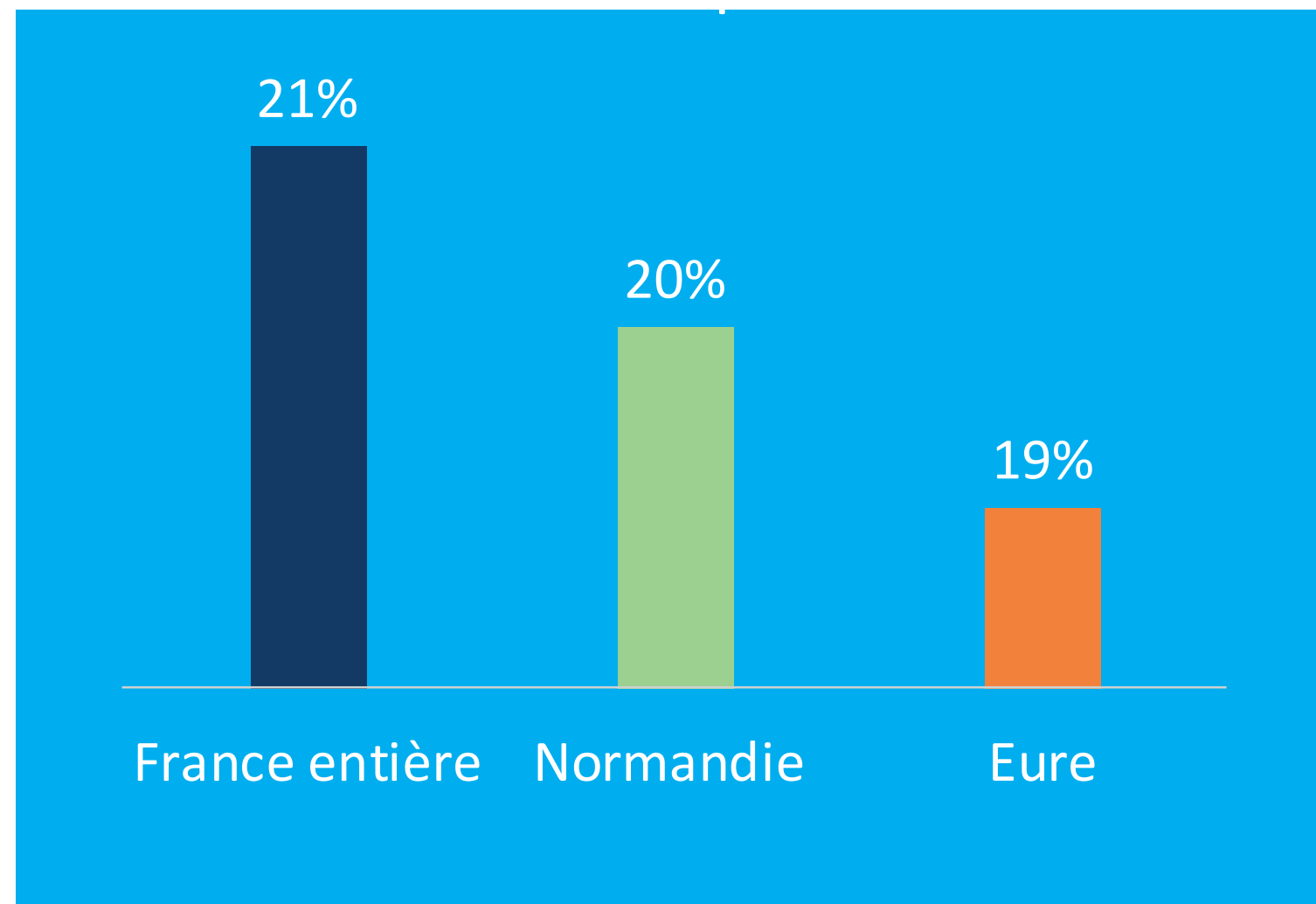
# L'EURE COMPARÉE AUX DÉPARTEMENTS DE MÊME STRATE



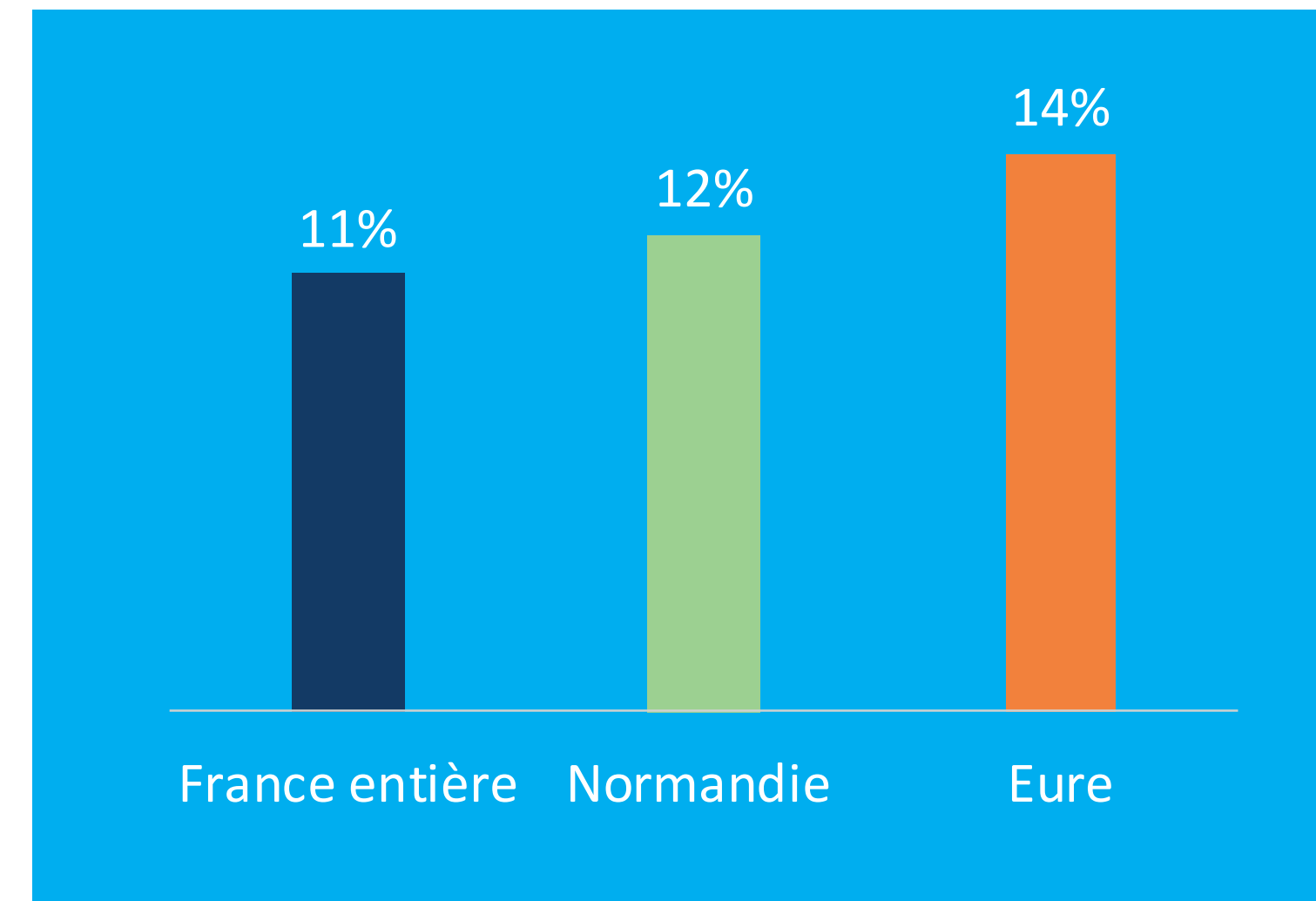
SOURCE : INSEE, ESTIMATIONS DE POPULATION (RÉSULTATS PROVISOIRES ARRÊTÉS EN MARS 2021).

# DAVANTAGE DE FOYERS RECOMPOSÉS

## FAMILLES MONOPARENTALES

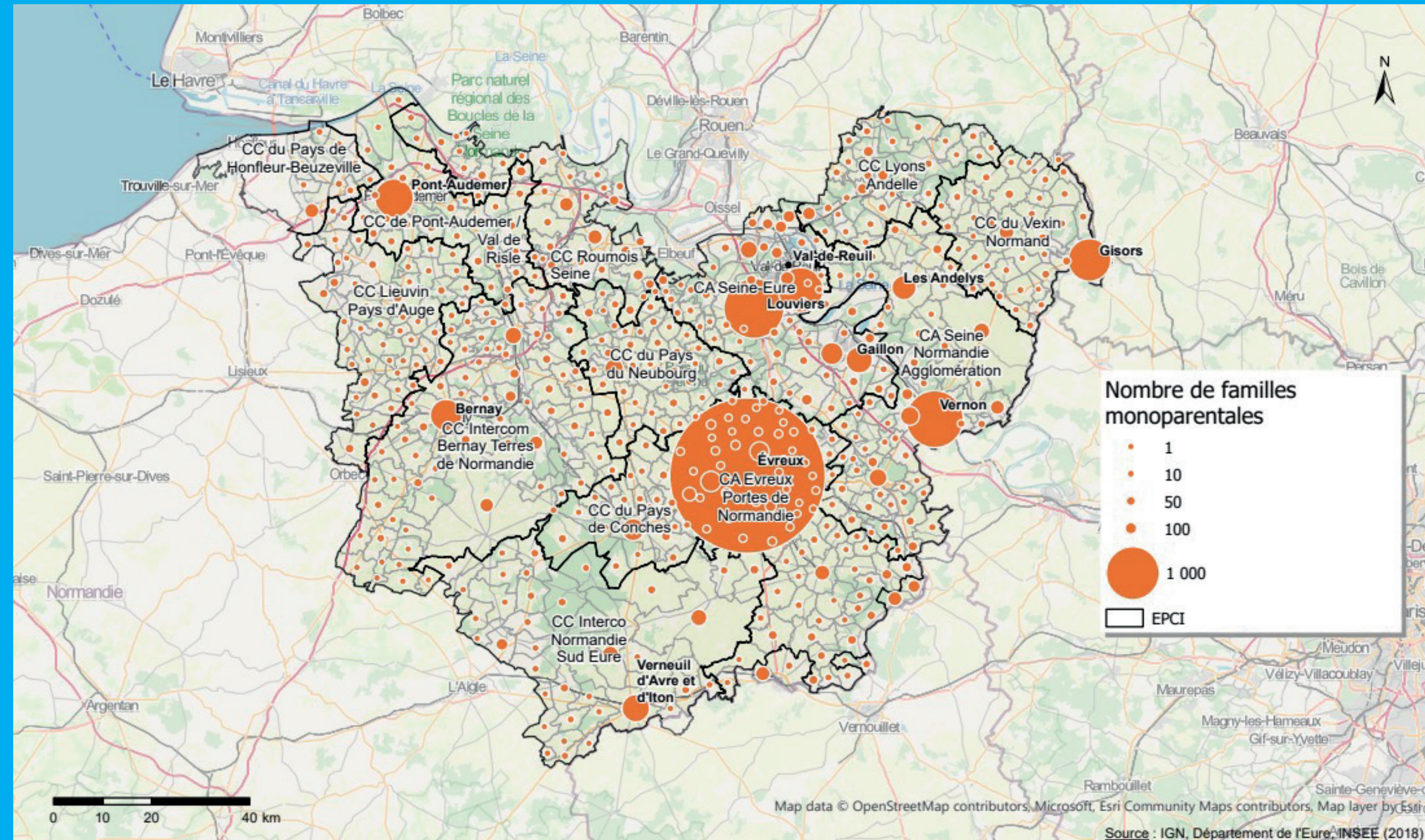


## FAMILLES RECOMPOSÉES





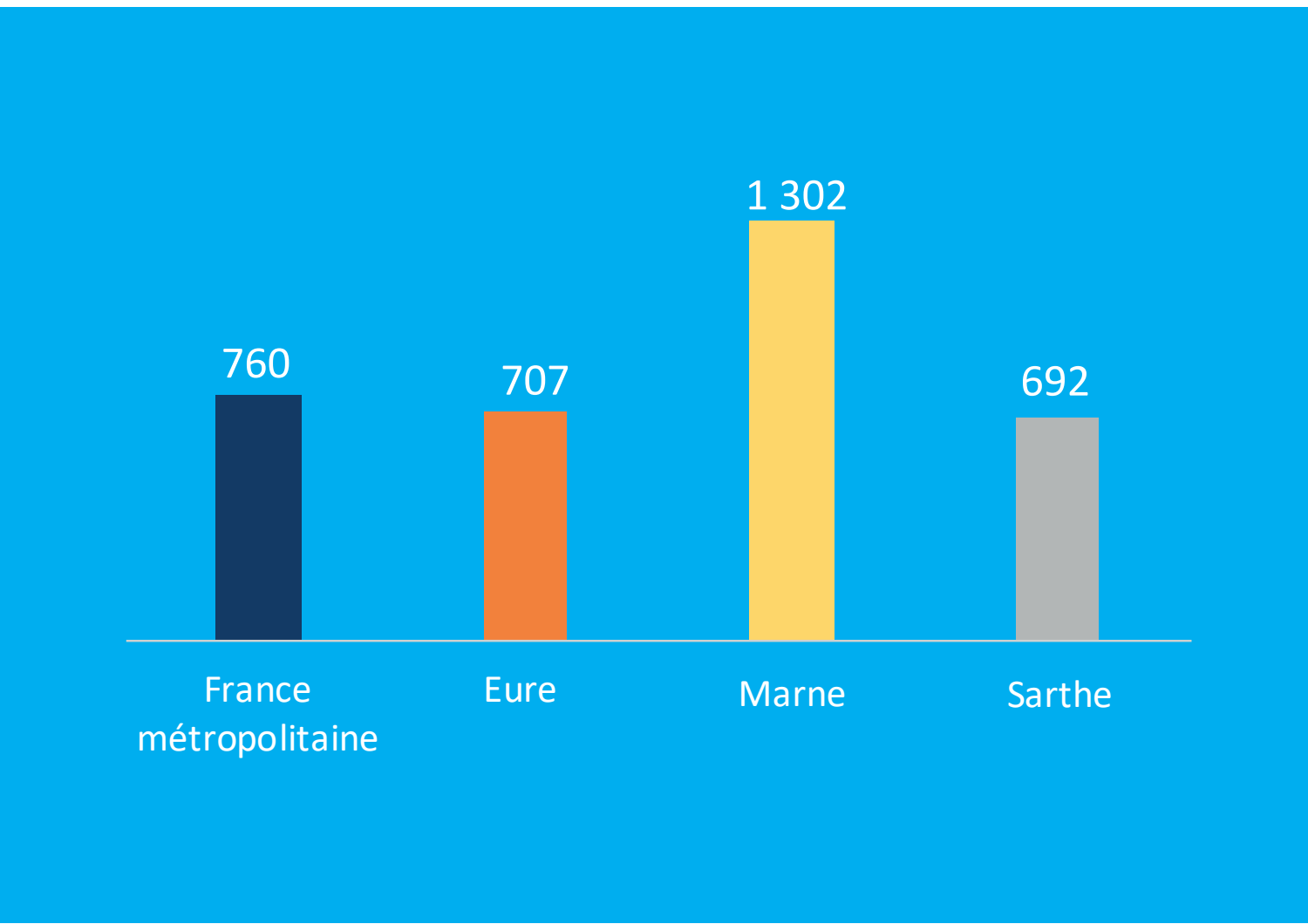
# OÙ SONT LES FAMILLES MONOPARENTALES ?



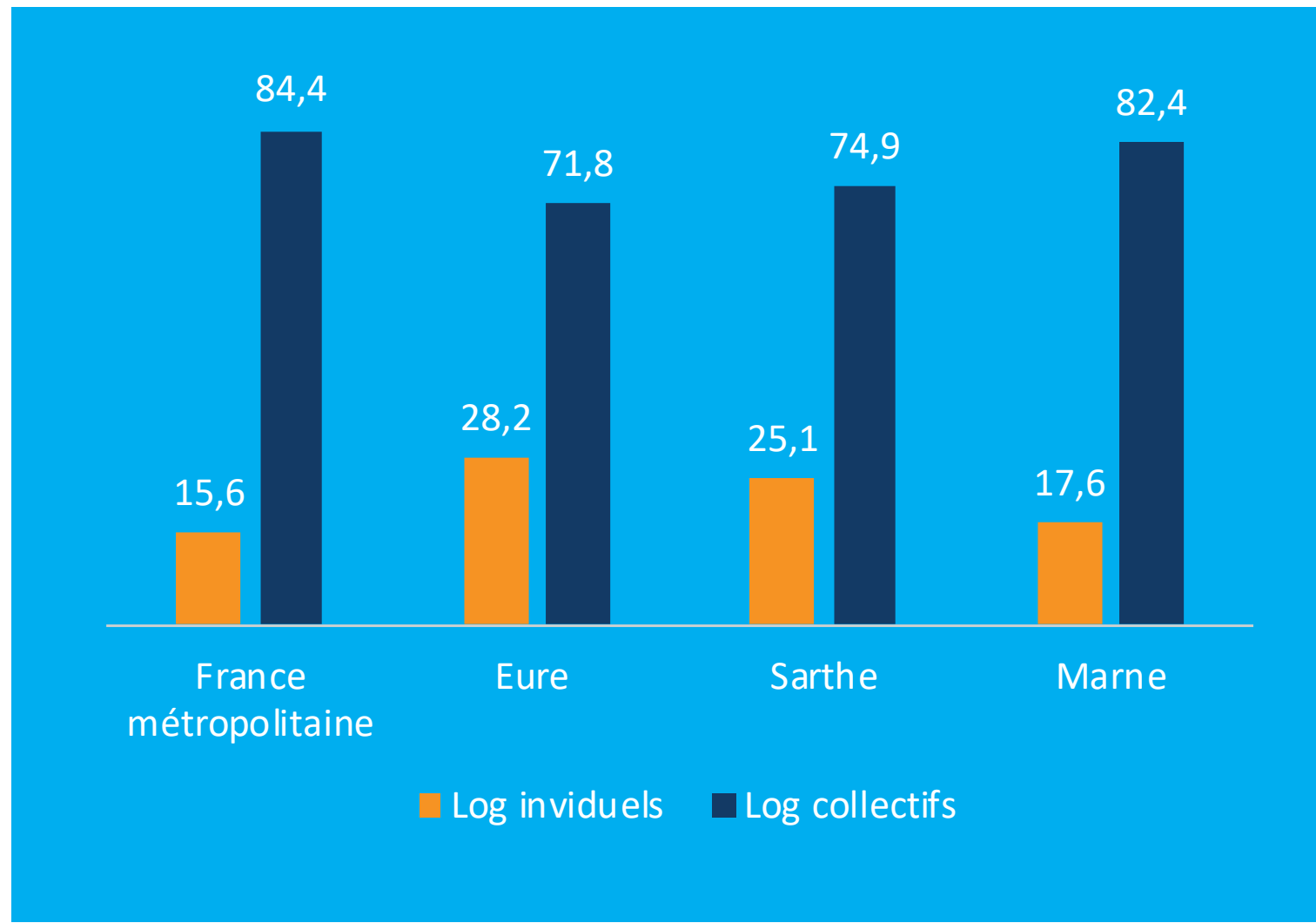


# LOGEMENTS SOCIAUX : L'EURE PAR RAPPORT AUX DÉPARTEMENTS DE MÊME STRATE

NOMBRE DE LOGEMENTS SOCIAUX POUR 10 000 HABITANTS



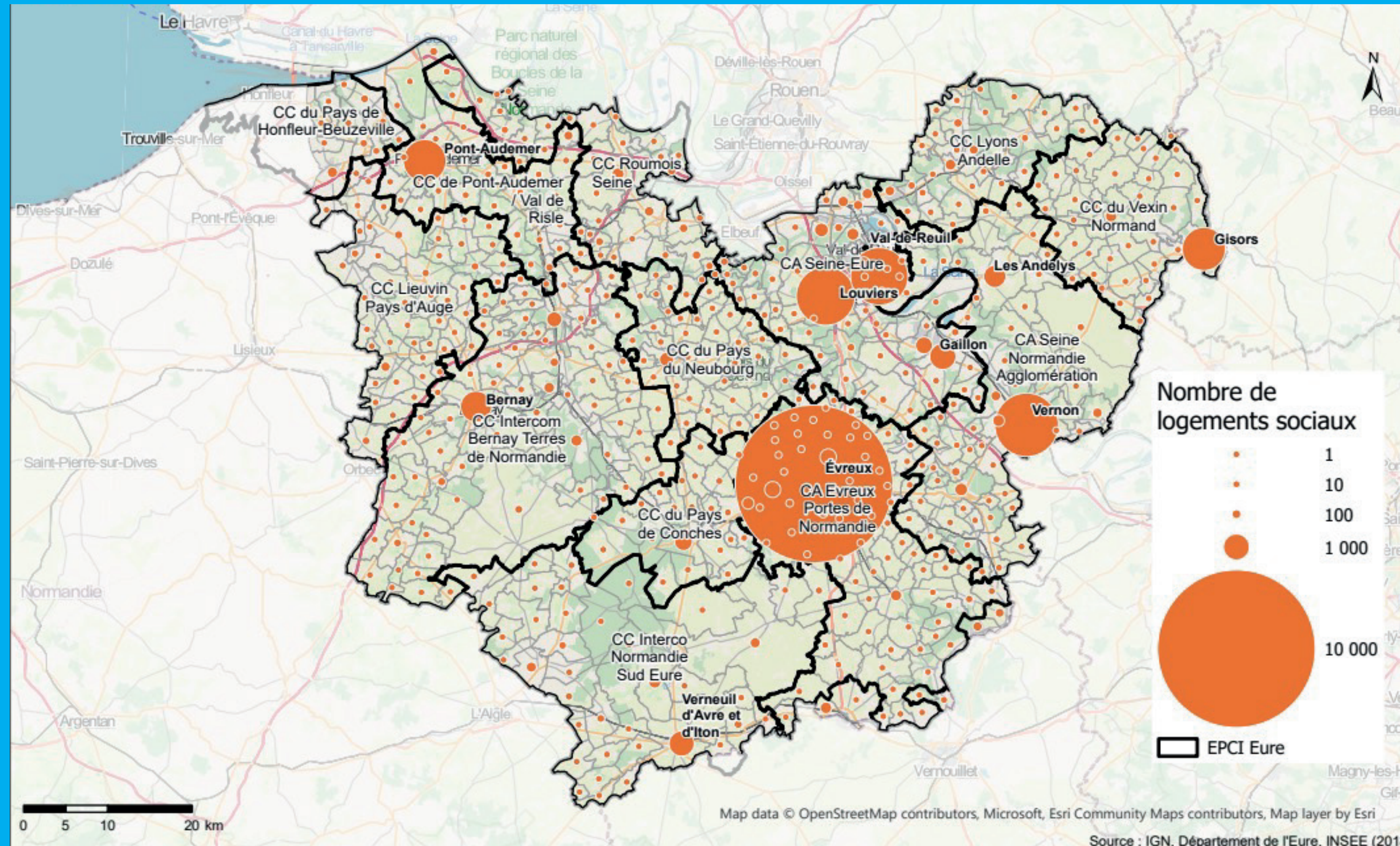
PART DES LOGEMENTS INDIVIDUELS/LOGEMENTS COLLECTIFS



SOURCE INSEE 1 JANVIER 2019



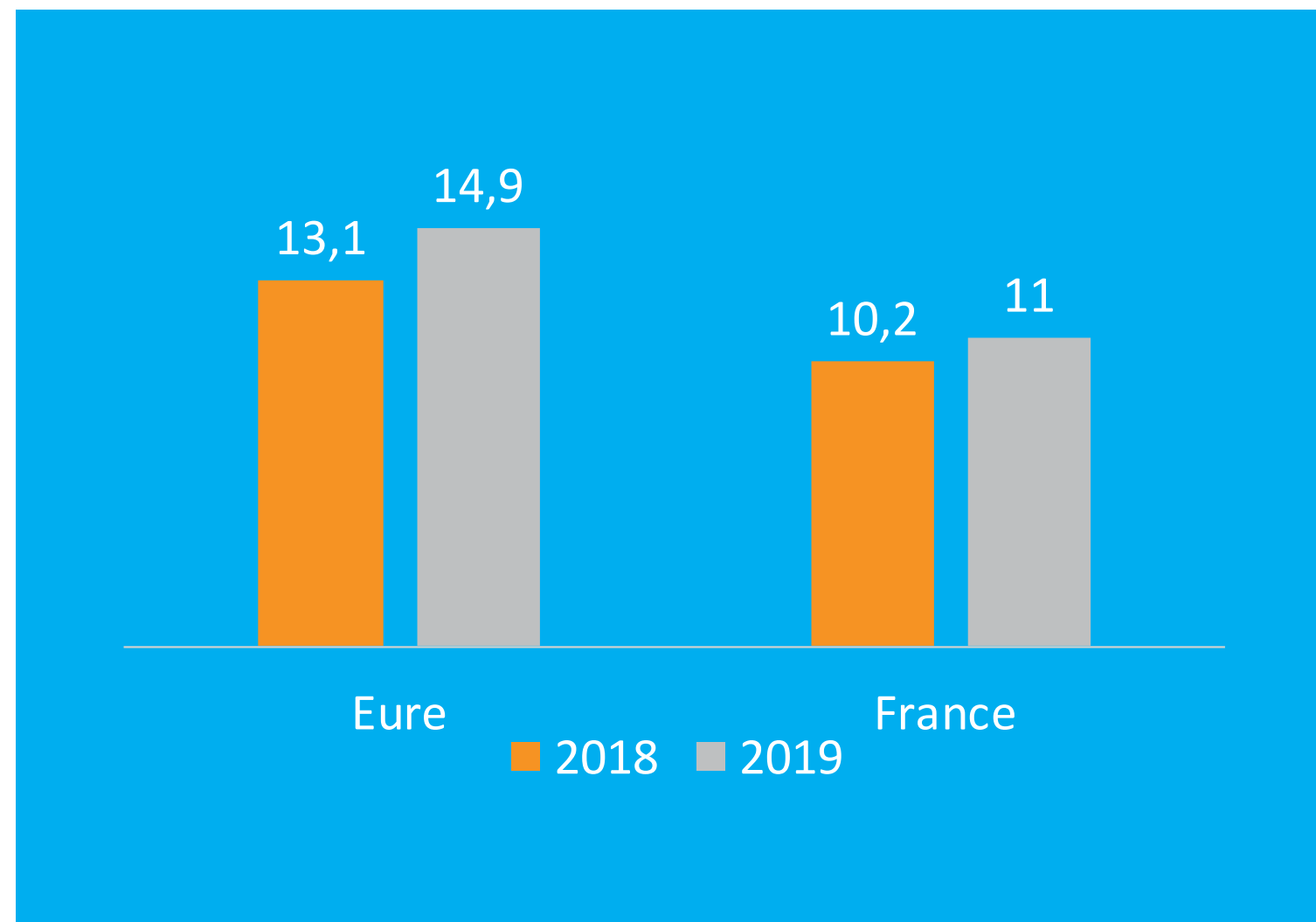
# LA RÉPARTITION DES LOGEMENTS SOCIAUX





# EURE : PLUS DE 6 EXPULSIONS LOCATIVES PAR JOUR

NOMBRE DE DÉCISIONS POUR  
1 000 MÉNAGES



**6,8 EXPULSIONS  
PAR JOUR  
DANS L'EURE  
EN 2019  
(HORS TRÊVE HIVERNALE)**



**24 %**

**DES LOCATAIRES DE LOGEMENTS  
SOCIAUX VIVENT EXCLUSIVEMENT  
DES MINIMAS SOCIAUX  
ET DES ALLOCATIONS**

# TRAJETS DOMICILE TRAVAIL SUPÉRIEUR À 30 MINUTES

82,3 %

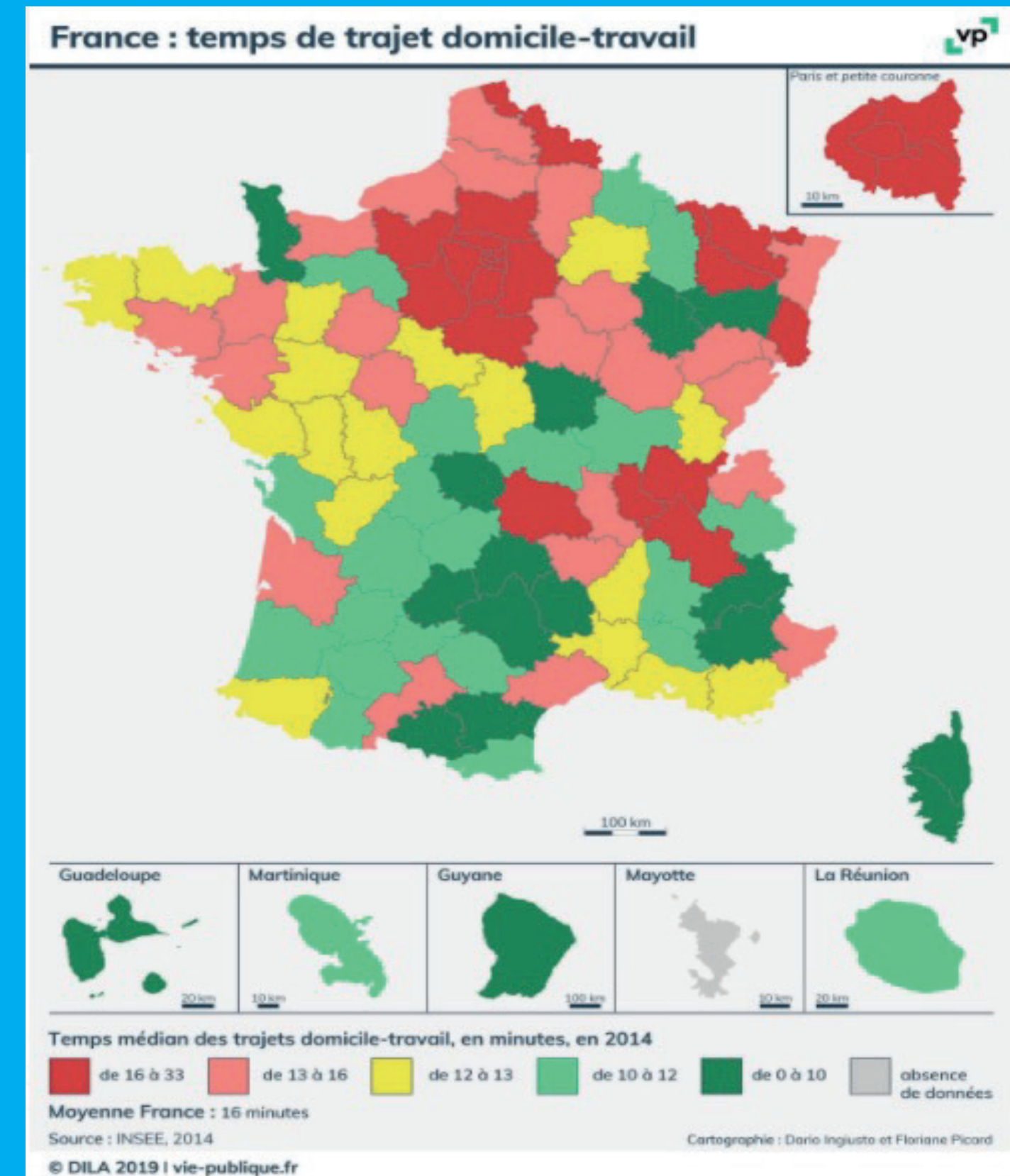
DES ACTIFS EUROIS  
FONT DES TRAJETS DE  
30 MINUTES OU PLUS

PART DES TRAJETS  
EN VOITURE :

83,4 % : EURE

81,2 % : NORMANDIE

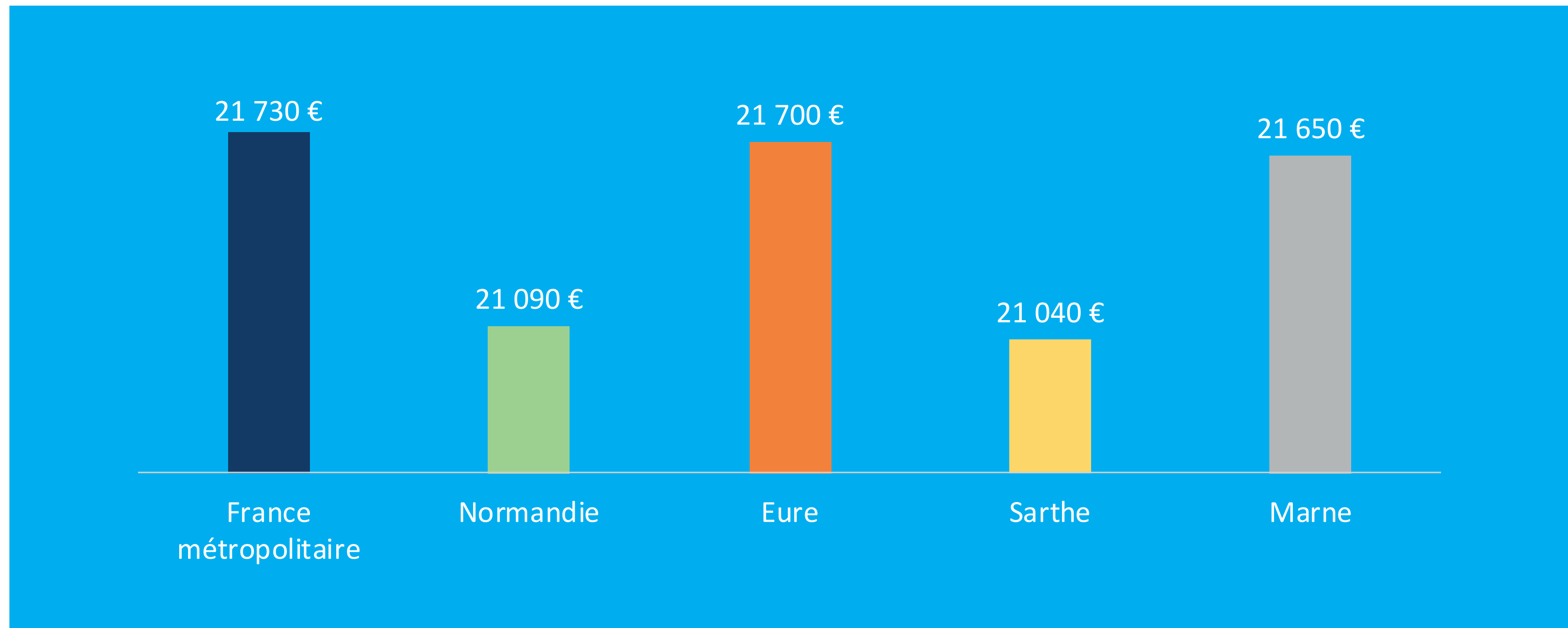
70,4 % : FRANCE MÉTRO.





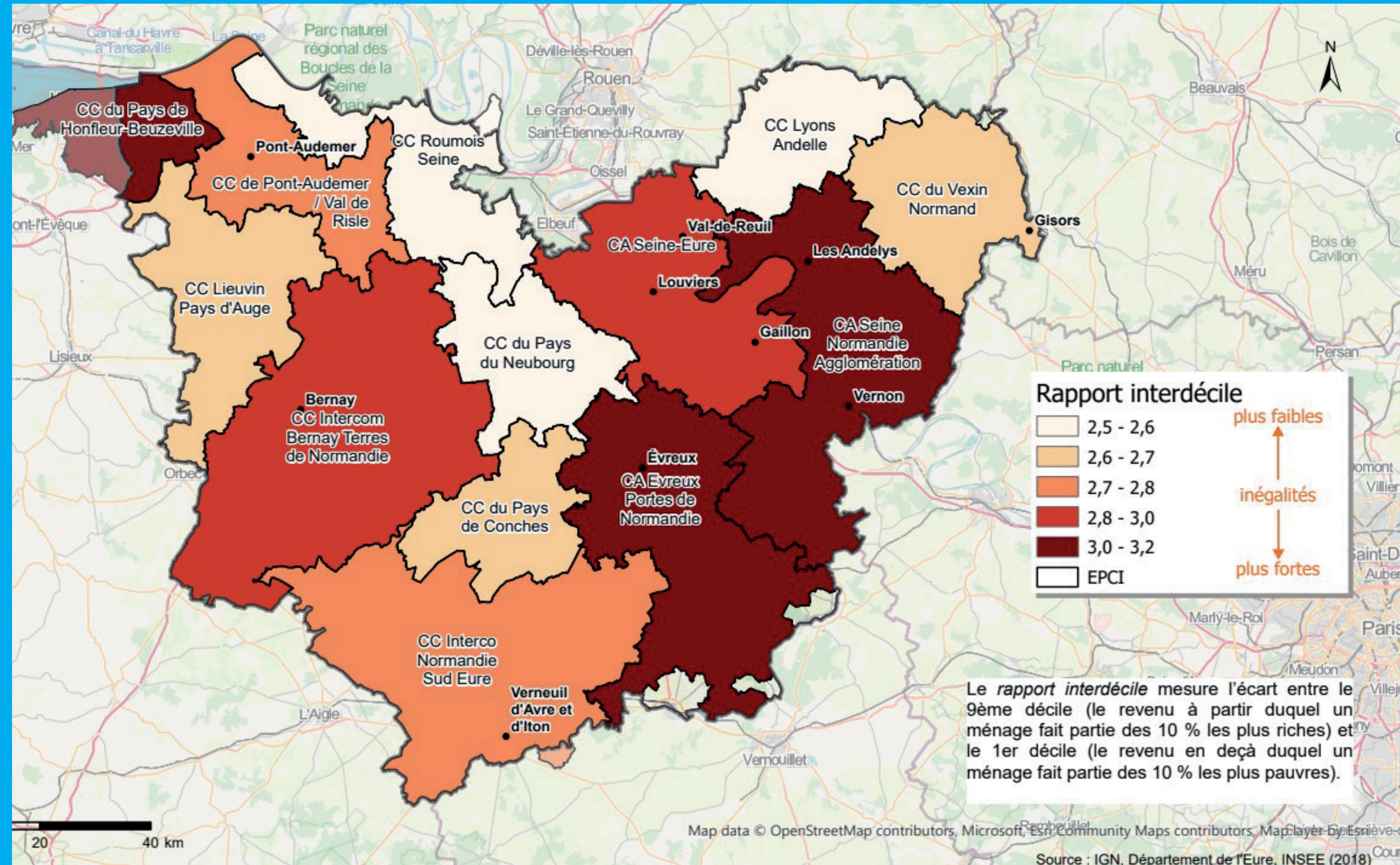
# REVENU : L'EURE DANS LA MOYENNE NATIONALE

## REVENU MÉDIAN EN 2018





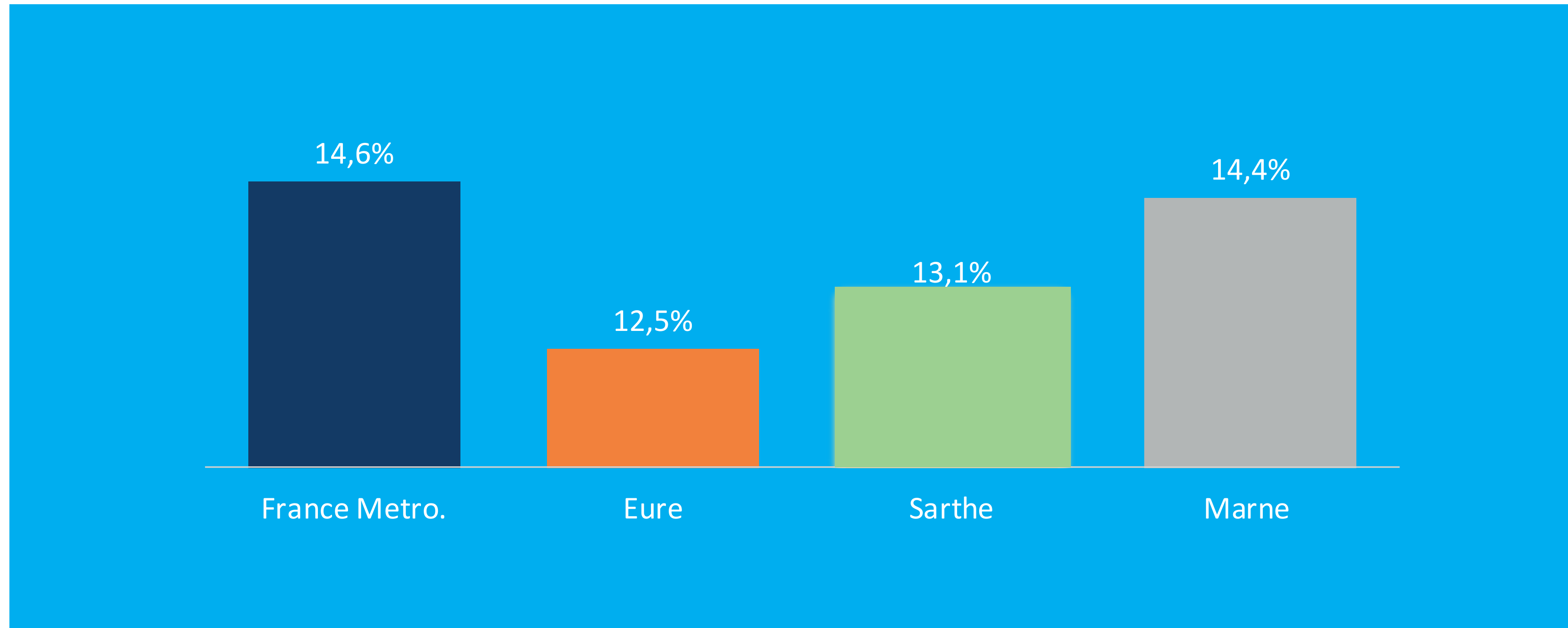
# REVENU : DE VRAIES DISPARITÉS TERRITORIALES





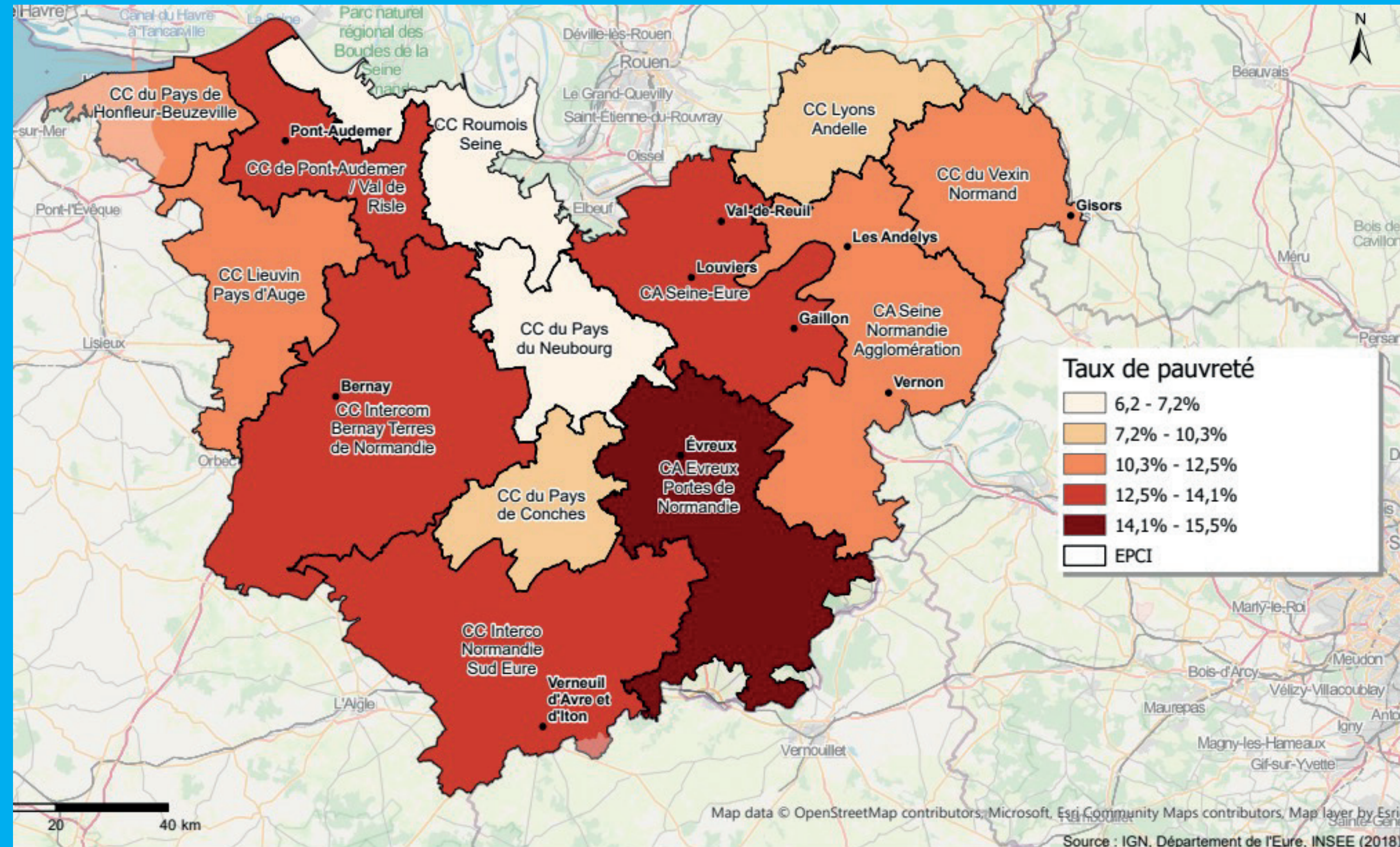
# UN TAUX DE PAUVRETÉ PLUS FAIBLE QUE LA MOYENNE NATIONALE ...

TAUX DE PAUVRETÉ EN 2018





# .. MAIS TRÈS VARIABLE SELON LES TERRITOIRES

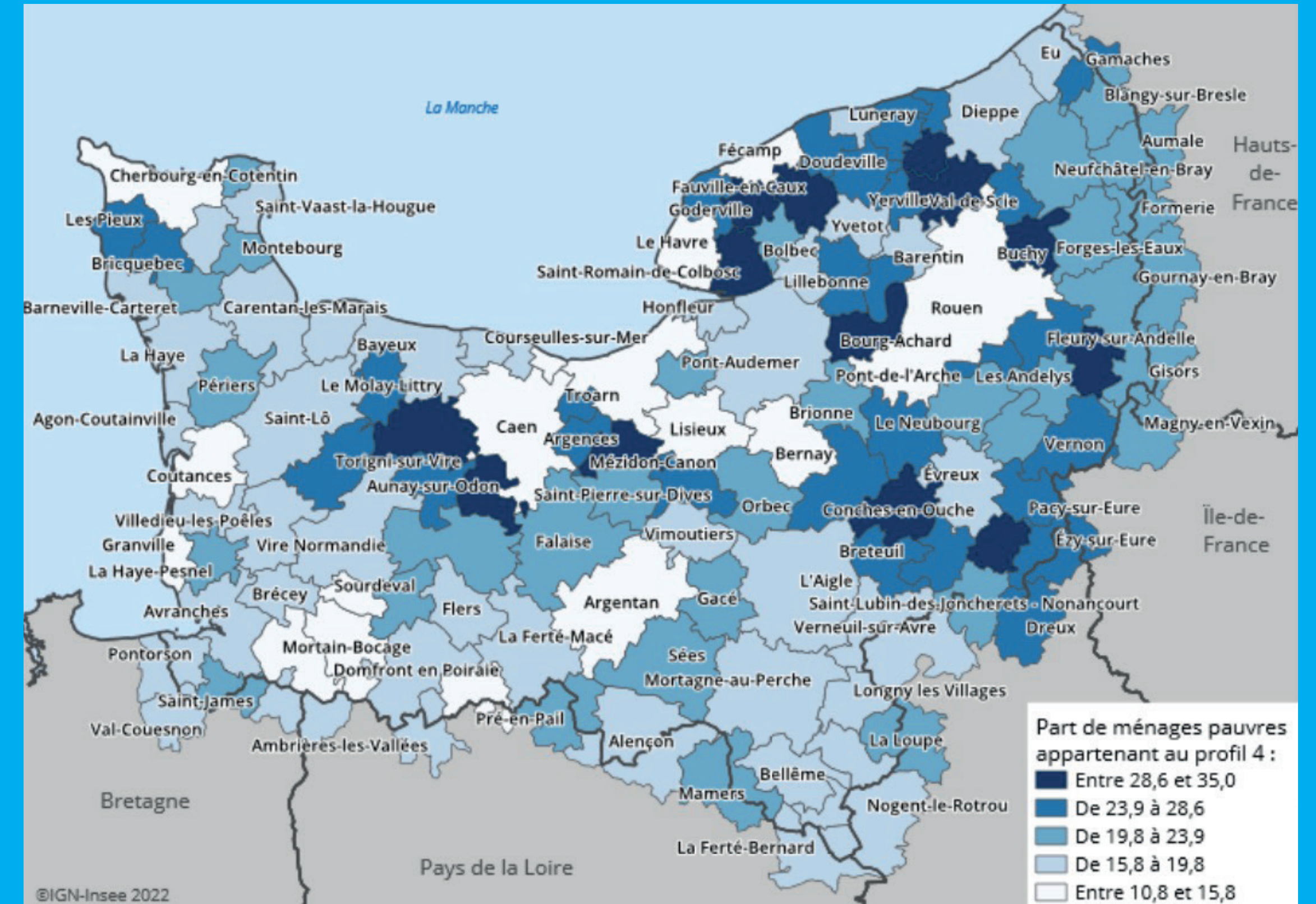




# TRAVAILLEURS PAUVRES : L'EURE PARTICULIÈREMENT TOUCHÉE

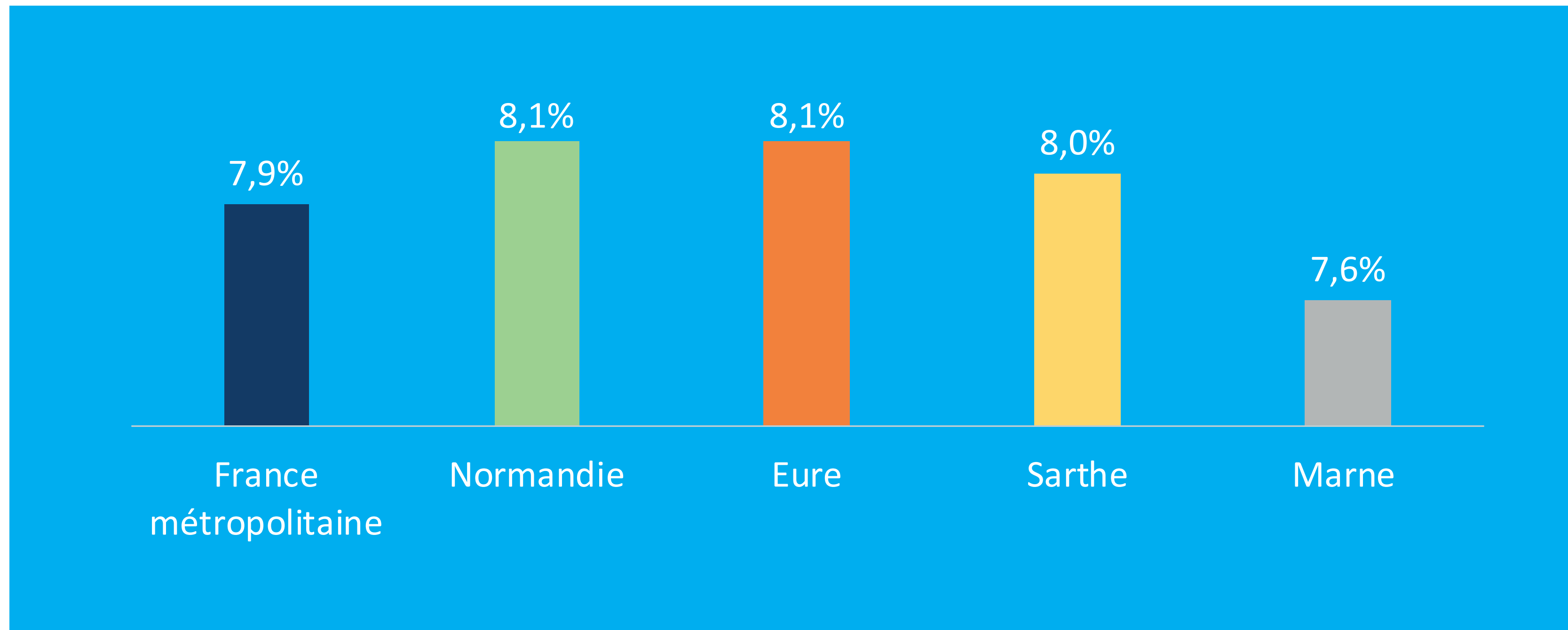
**L'EURE EST  
LE DÉPARTEMENT NORMAND  
LE PLUS CONCERNÉ  
PAR DES TRAVAILLEURS  
PAUVRES AVEC CHARGES  
FAMILIALES.**

**PLUS AXÉ DANS LES BASSINS  
COMME CEUX DE SAINT-ANDRÉ-DE-L'EURE,  
ÉTRÉPAGNY OU CONCHES-EN-OUCHE**



# CHÔMAGE : L'EURE EST DANS LA MOYENNE ...

ESTIMATION 3<sup>ÈME</sup> TRIMESTRE 2021

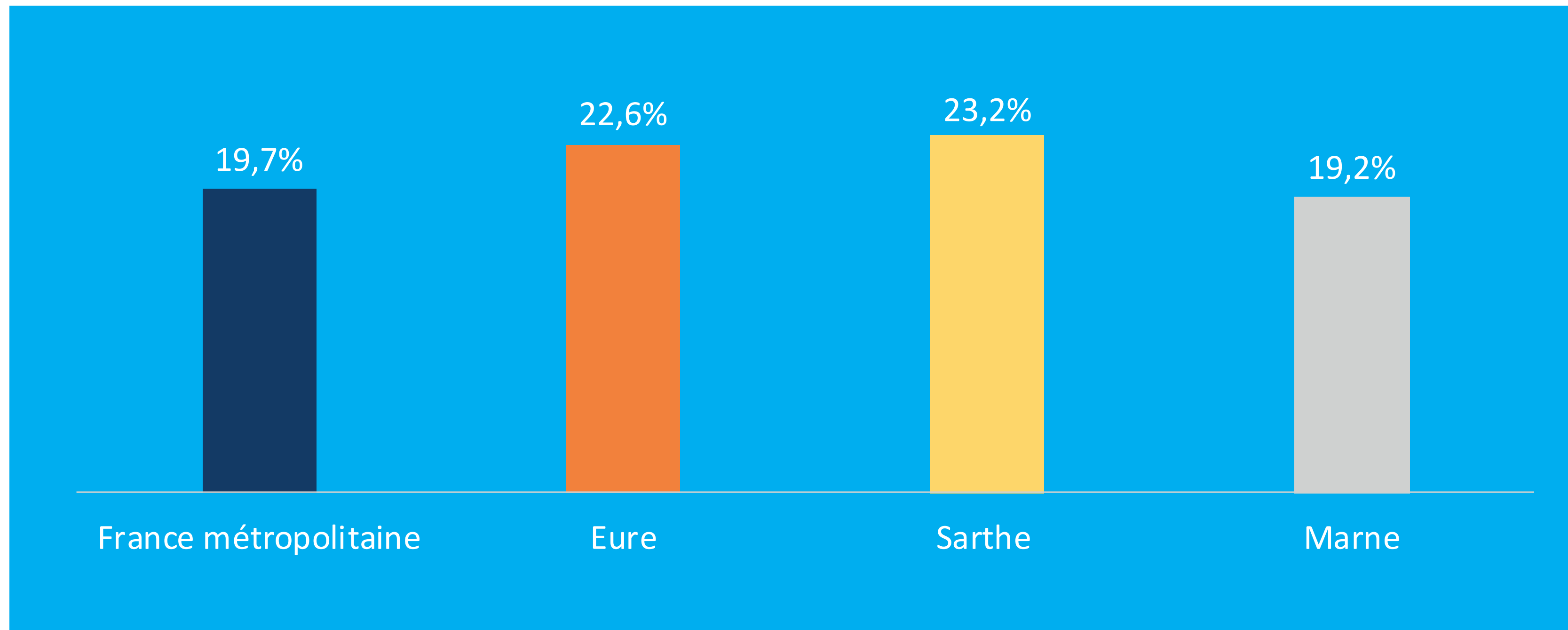


SOURCE : INSEE, ESTIMATIONS DE TAUX DE CHÔMAGE LOCALISÉS



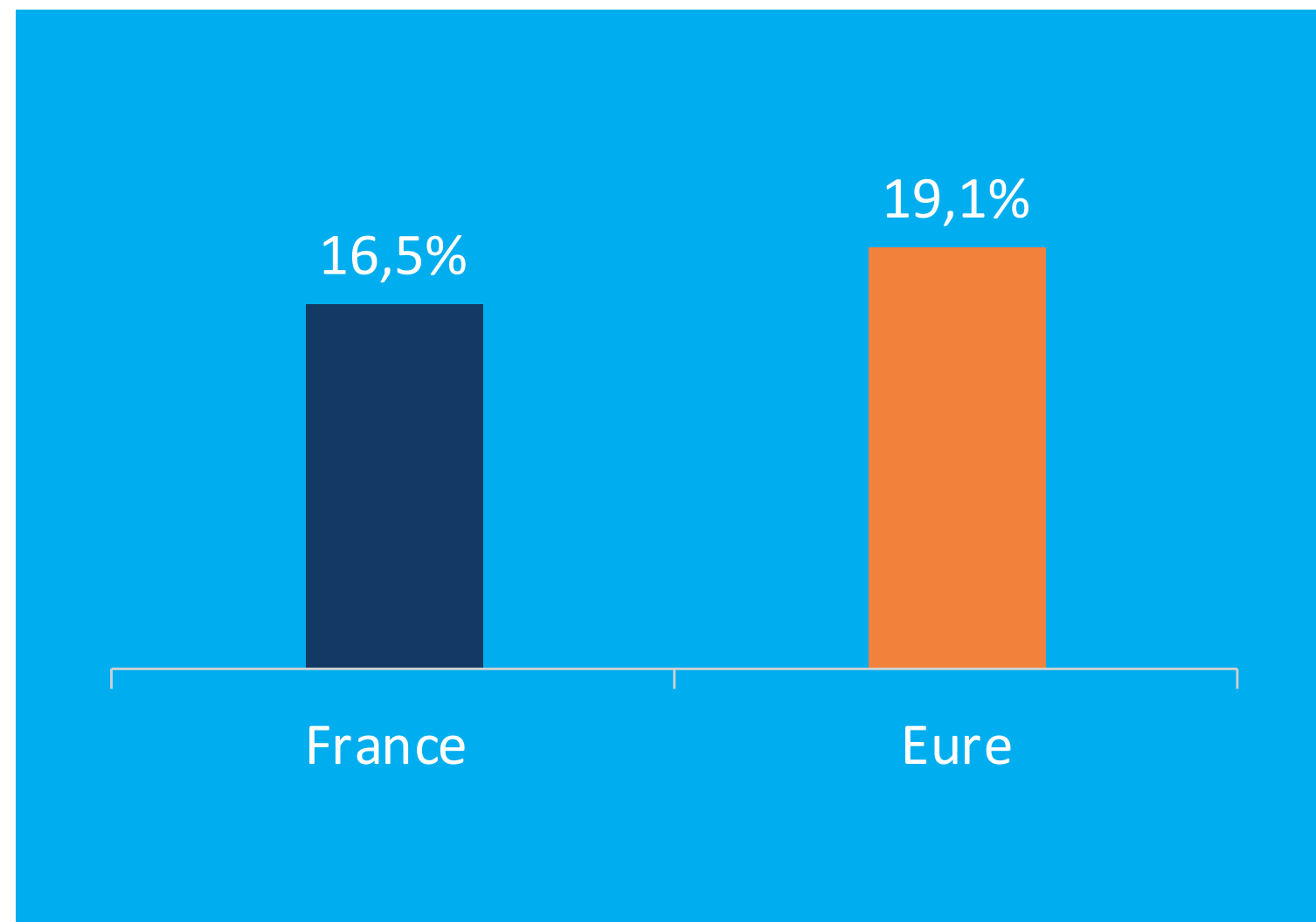
# ... MAIS LES JEUNES SONT DAVANTAGE TOUCHÉS

JEUNES DE MOINS DE 25 ANS  
(MOYENNE SUR 2020)

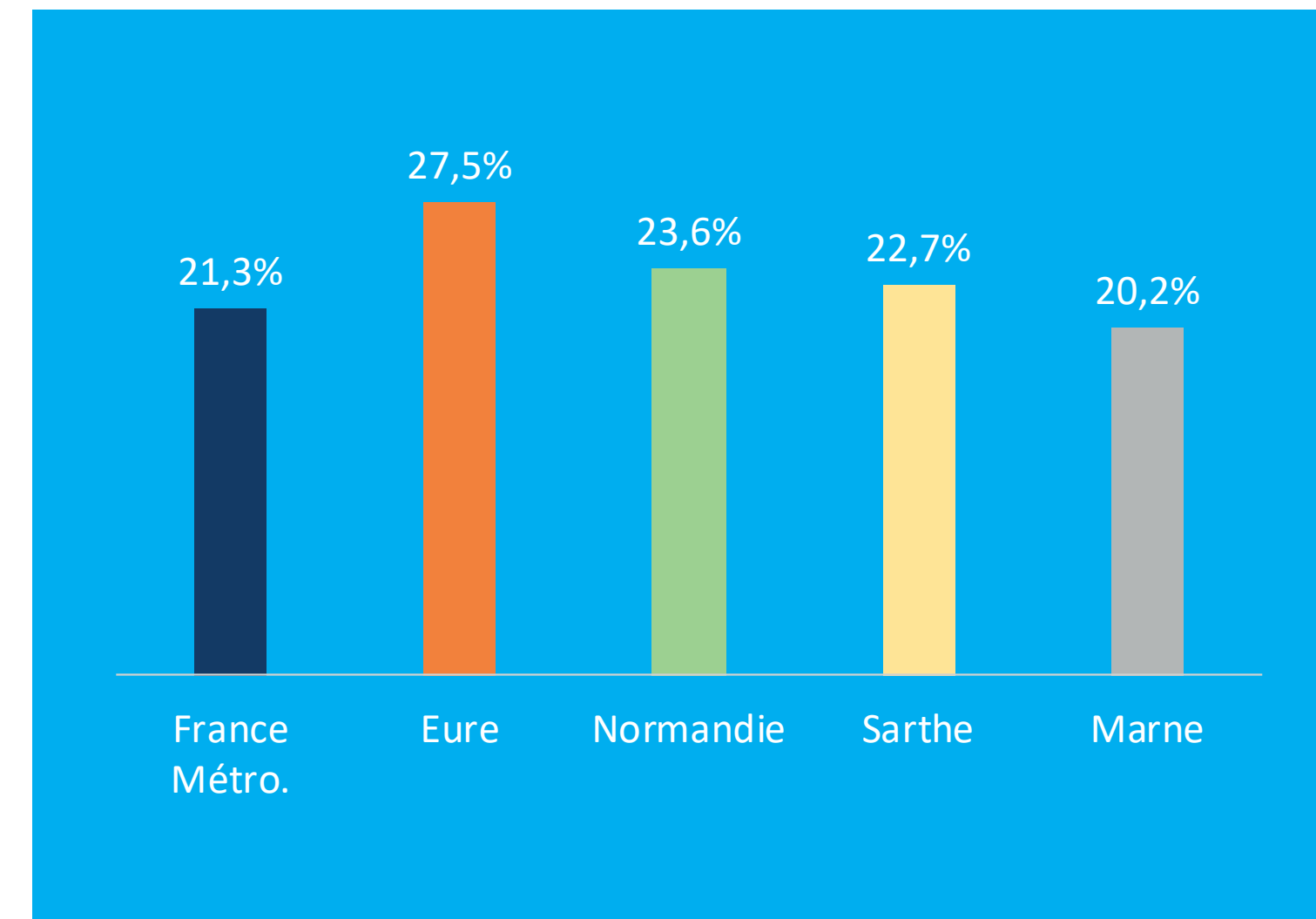


# DES JEUNES MOINS DIPLÔMÉS ET PLUS EN DIFFICULTÉ

NIVEAU D'ÉTUDES : JEUNES 18-24 ANS  
PEU OU PAS DIPLÔMÉS



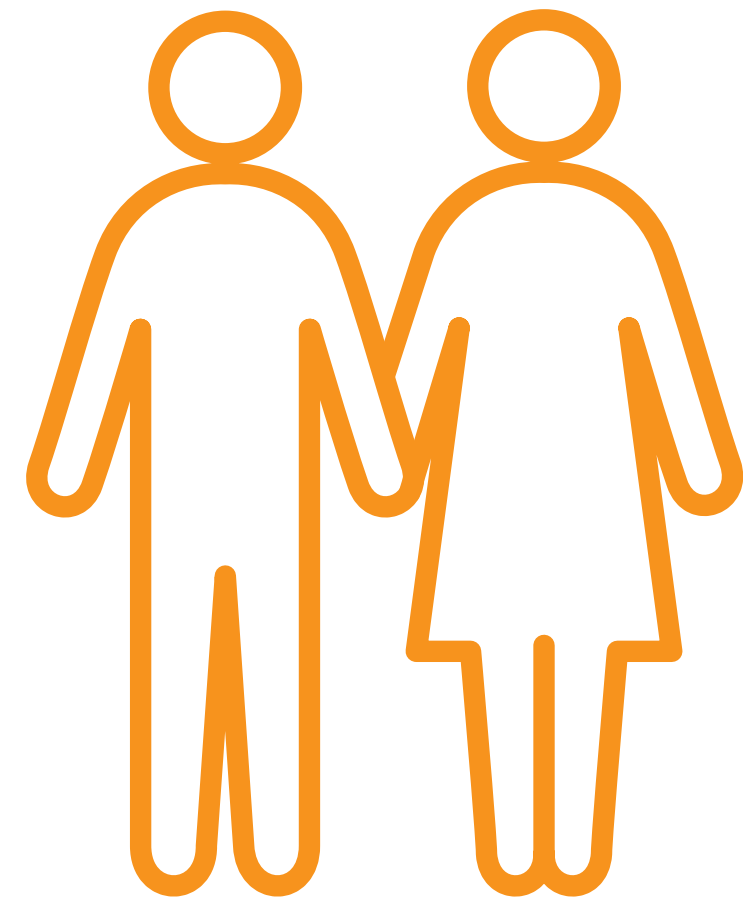
PART DES JEUNES 18-25 ANS  
SANS FORMATION ET SANS EMPLOI  
(DONNÉES EN 2018)





# REVENU DE SOLIDARITÉ ACTIVE : 5 % DES FOYERS CONCERNÉS

**13 520 ALLOCATAIRES  
DU RSA PAYÉS  
AU 30/09/2021**

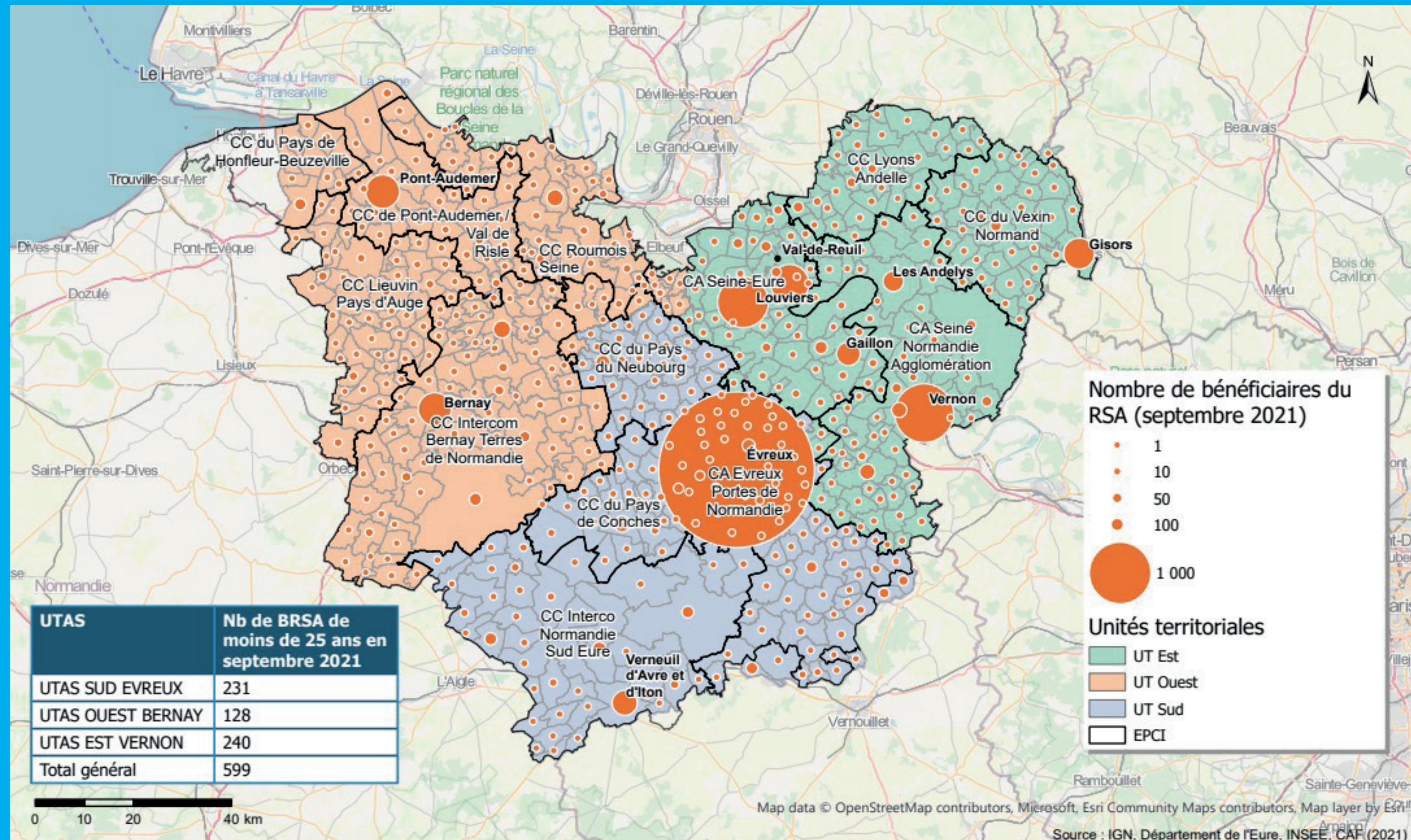


**5,0 % DE LA  
POPULATION DE  
L'EURE BÉNÉFICIE  
DU RSA**

**5,6 % DE LA  
POPULATION  
AU NIVEAU FRANCE  
(DONNÉES DÉC 2020)**



# OÙ RÉSIDENT LES BÉNÉFICIAIRES DU RSA ?

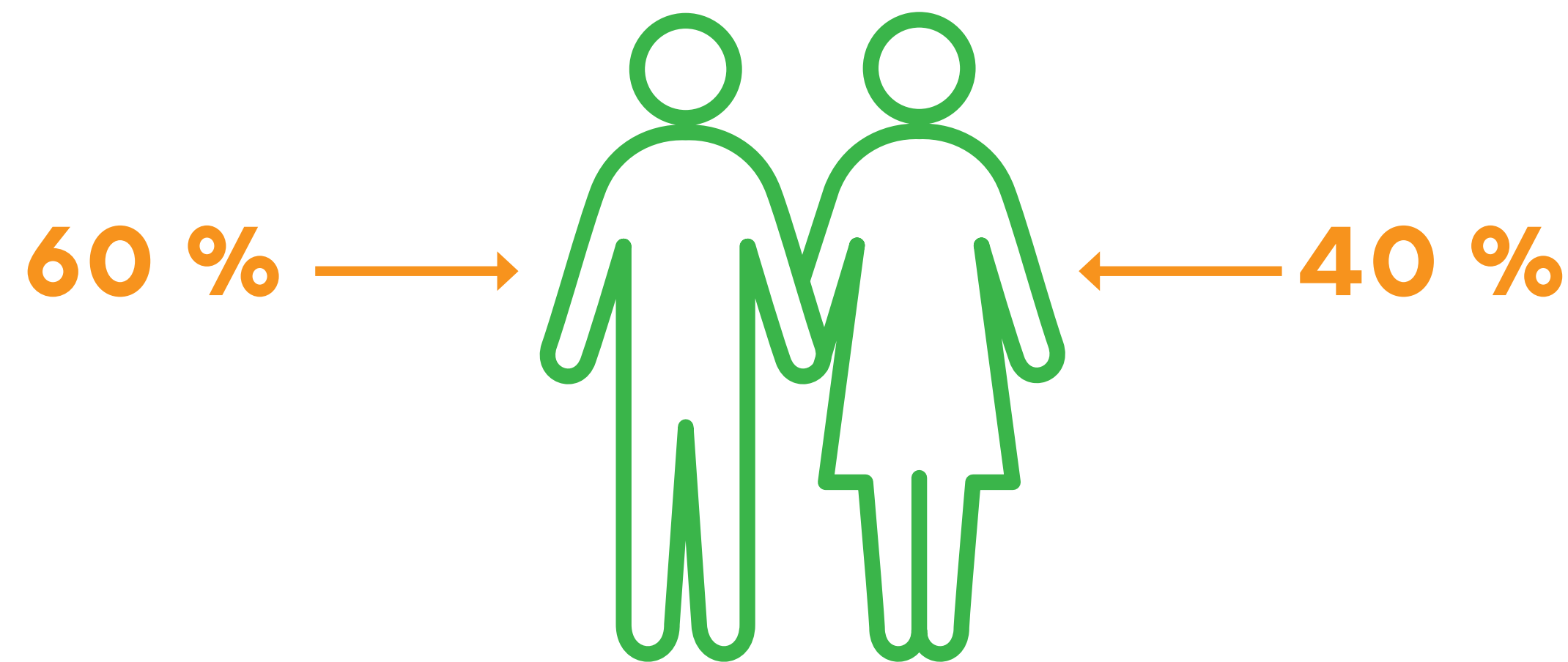




# BEAUCOUP D'EUROIS TOUCHÉS PAR L'ILLETTRISME

**8 %** DANS L'EURE  
DES 18 À 65 ANS

**7 %** AU NIVEAU  
NATIONAL



**1 SUR 5** ALLOCATAIRE  
DU RSA A DES  
DIFFICULTÉS  
DE LECTURE ET/OU  
NE SAIT PAS LIRE

# + DE 75 ANS : L'EURE ENTRE DANS L'ÈRE DU PAPY-BOOM



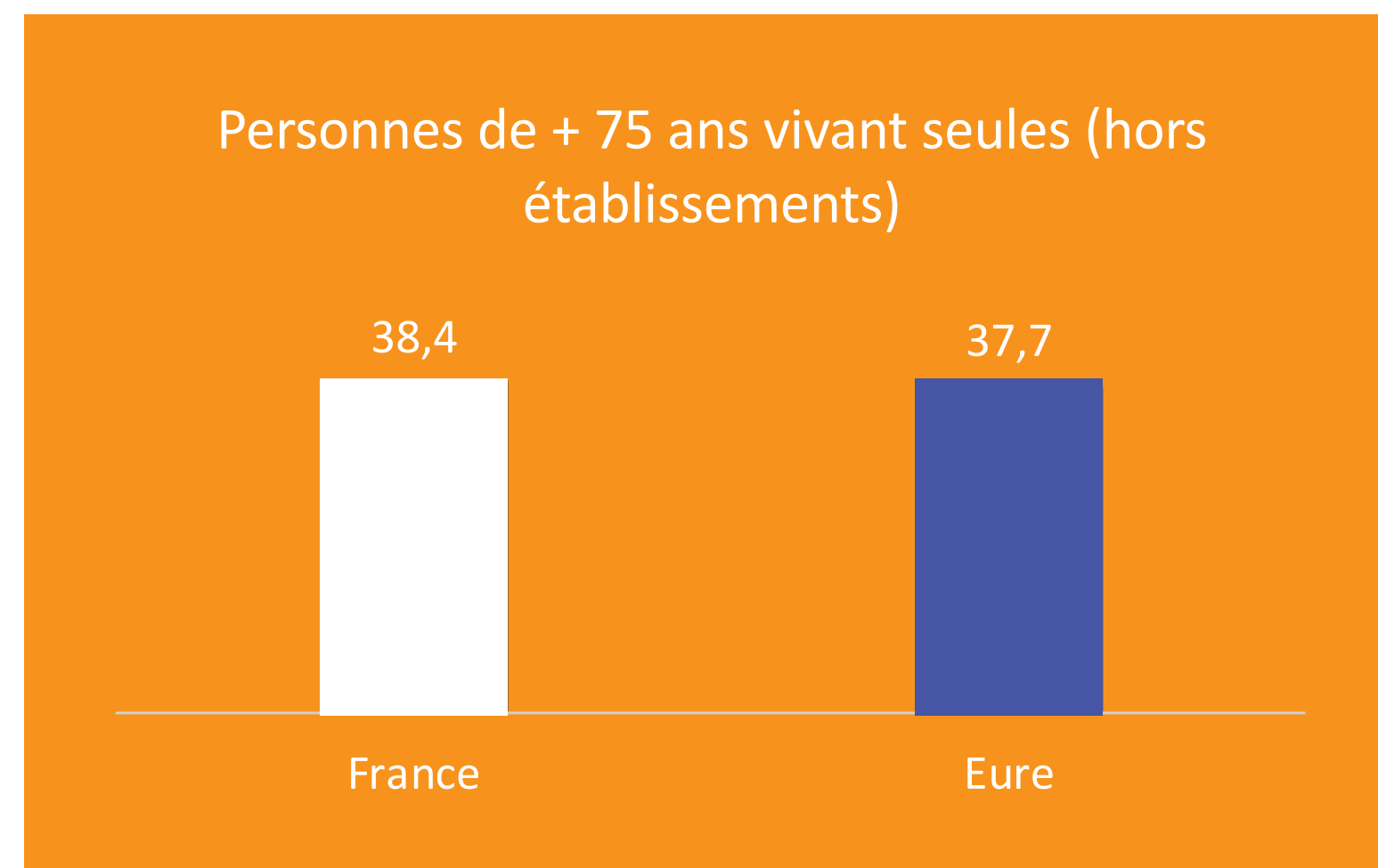
À CE JOUR

**51 000 PERSONNES  
DE + 75 ANS**

DEMAIN

**+ 50 %  
ENTRE 2019 ET 2030**

**75 000 PERSONNES  
DE + 75 ANS**





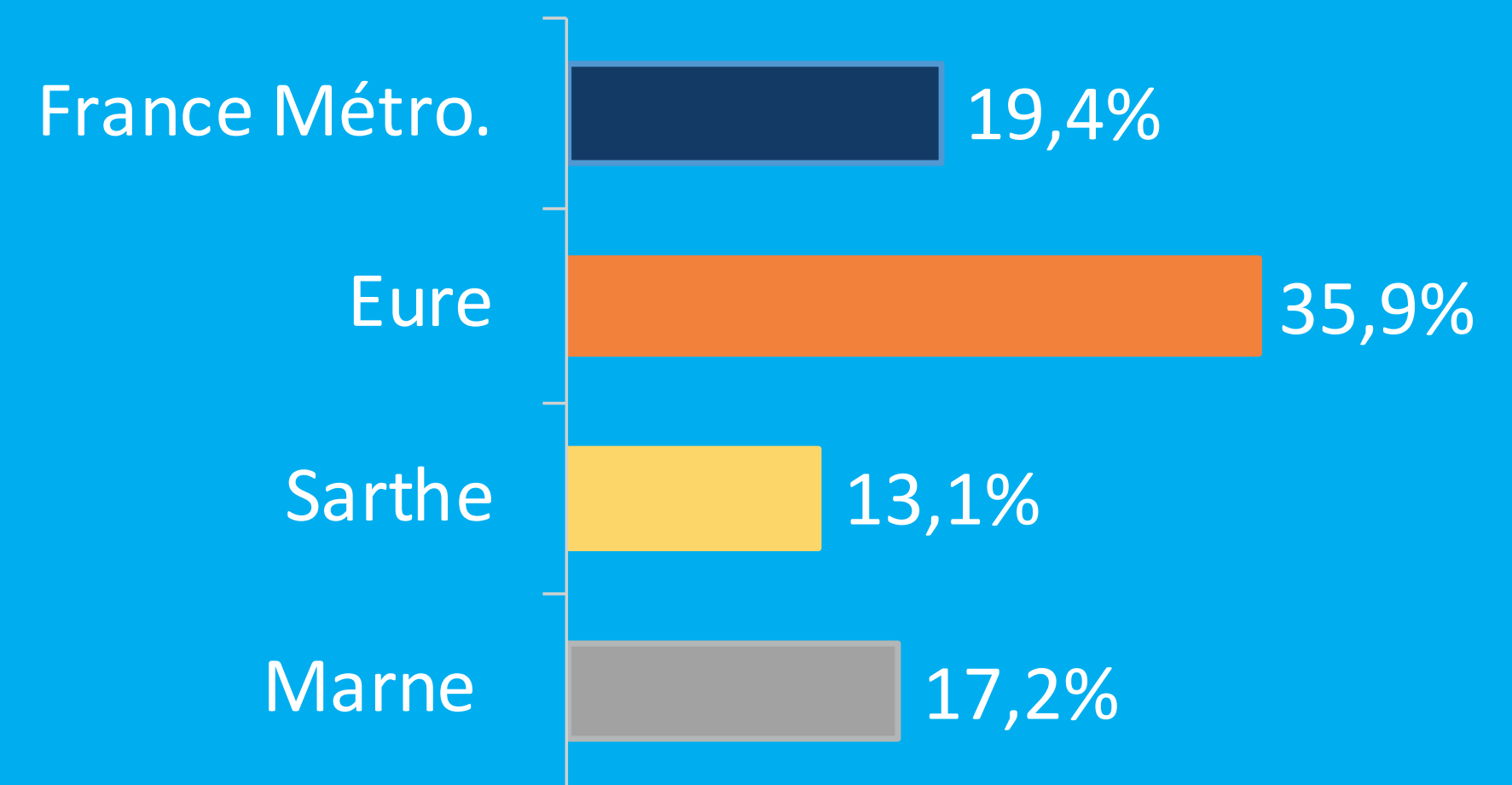
# DAVANTAGE D'EUROIS DÉPENDANT À LEUR DOMICILE

**10 000 BÉNÉFICIAIRES  
DE L'APA DANS L'EURE**

**63 % DES BÉNÉFICIAIRES  
VIVENT À DOMICILE**  
(58 % AU NIVEAU NATIONAL)

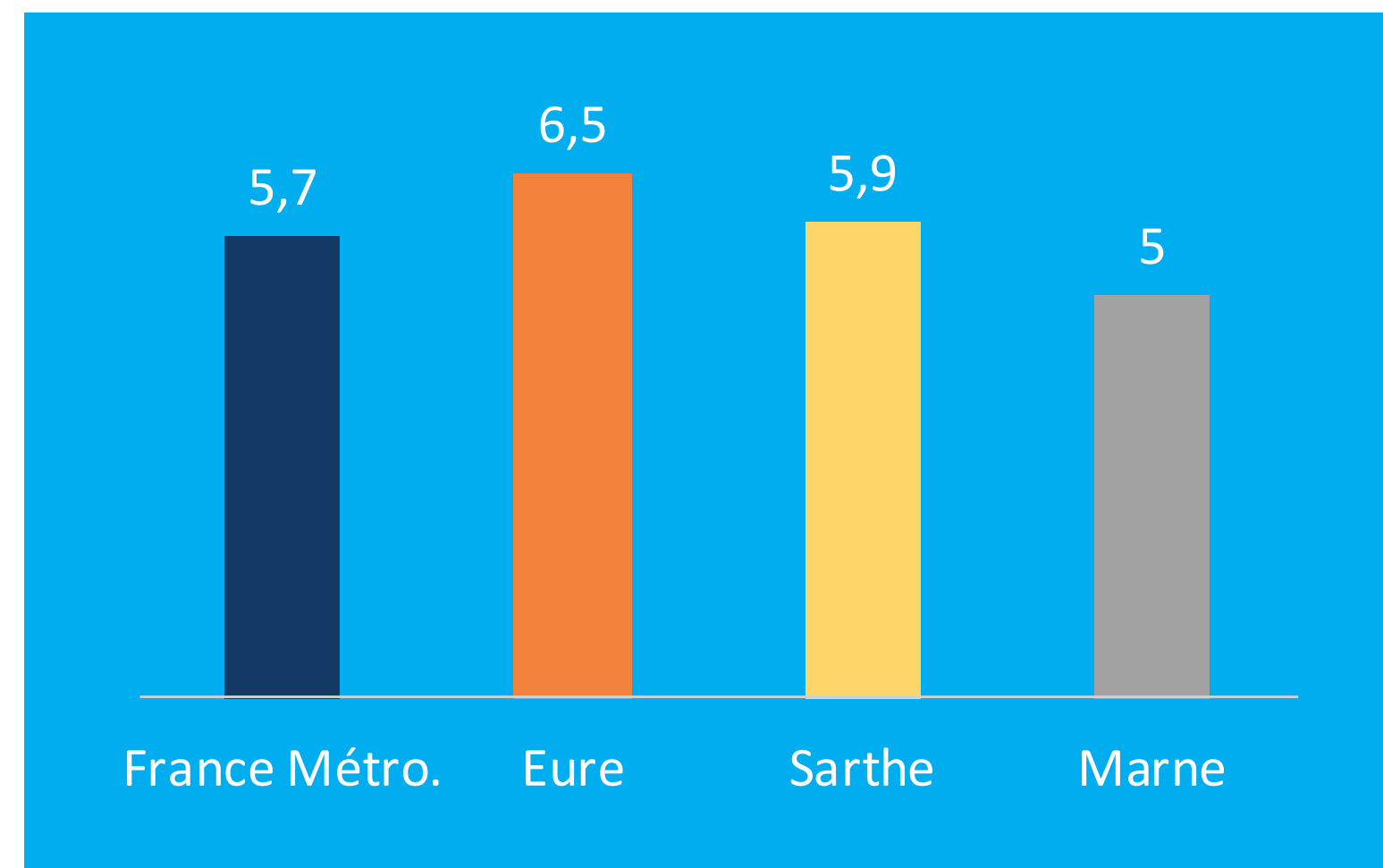
**PRÈS DE 36 %  
DES BÉNÉFICIAIRES APA  
À DOMICILE SONT CLASSÉS  
EN GIR 1 ET 2**

**PART BÉNÉFICIAIRES DE L'APA  
À DOMICILE CLASSÉS EN GIR 1 OU 2  
(PLUS DÉPENDANTS)  
DONNÉES DEC. 2019**



# .. ET VIVENT AVEC UN HANDICAP

BÉNÉFICIAIRES DE LA PRESTATION  
DE COMPENSATION DU HANDICAP  
OU DE L'ALLOCATION COMPENSATRICE  
TIERCE PERSONNE  
DONNÉES 2019 POUR 1000 HABITANTS



SOURCE : DREES, INDICATEURS SOCIAUX DÉPARTEMENTAUX - 2021



BÉNÉFICIAIRES DE L'ALLOCATION  
ADULTE HANDICAPÉ (AAH)  
CHEZ LES 20 À 64 ANS

**3,3 %**  
**POPULATION**  
**FRANCE**

**4,1 %**  
**POPULATION**  
**EURE**

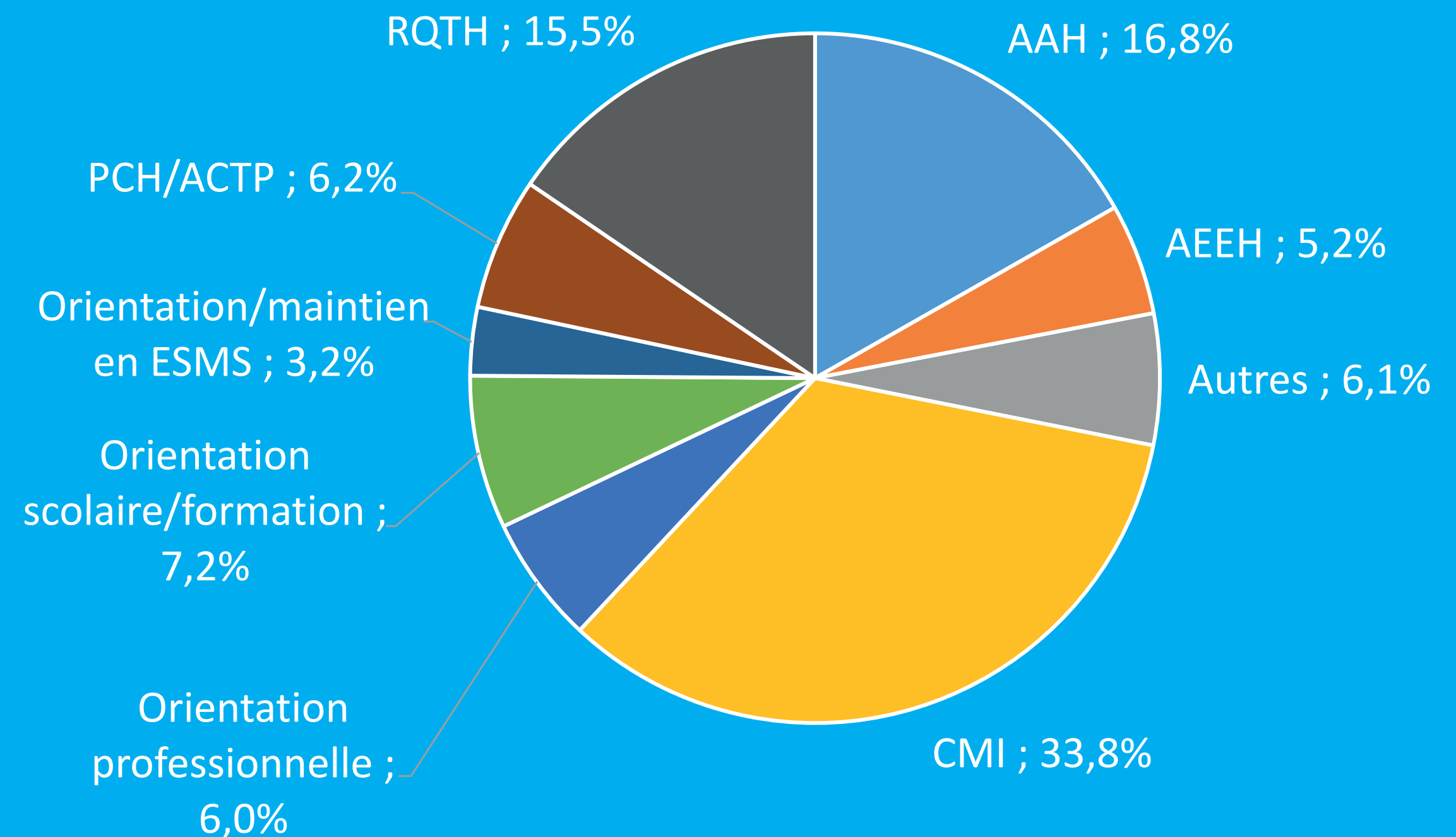
SOURCE : DREES, INDICATEURS SOCIAUX DÉPARTEMENTAUX - 2021



# MAISON DÉPARTEMENTALE DES PERSONNES HANDICAPÉES : PLUS DE 40 000 DEMANDES DÉPOSÉES CHAQUE ANNÉE

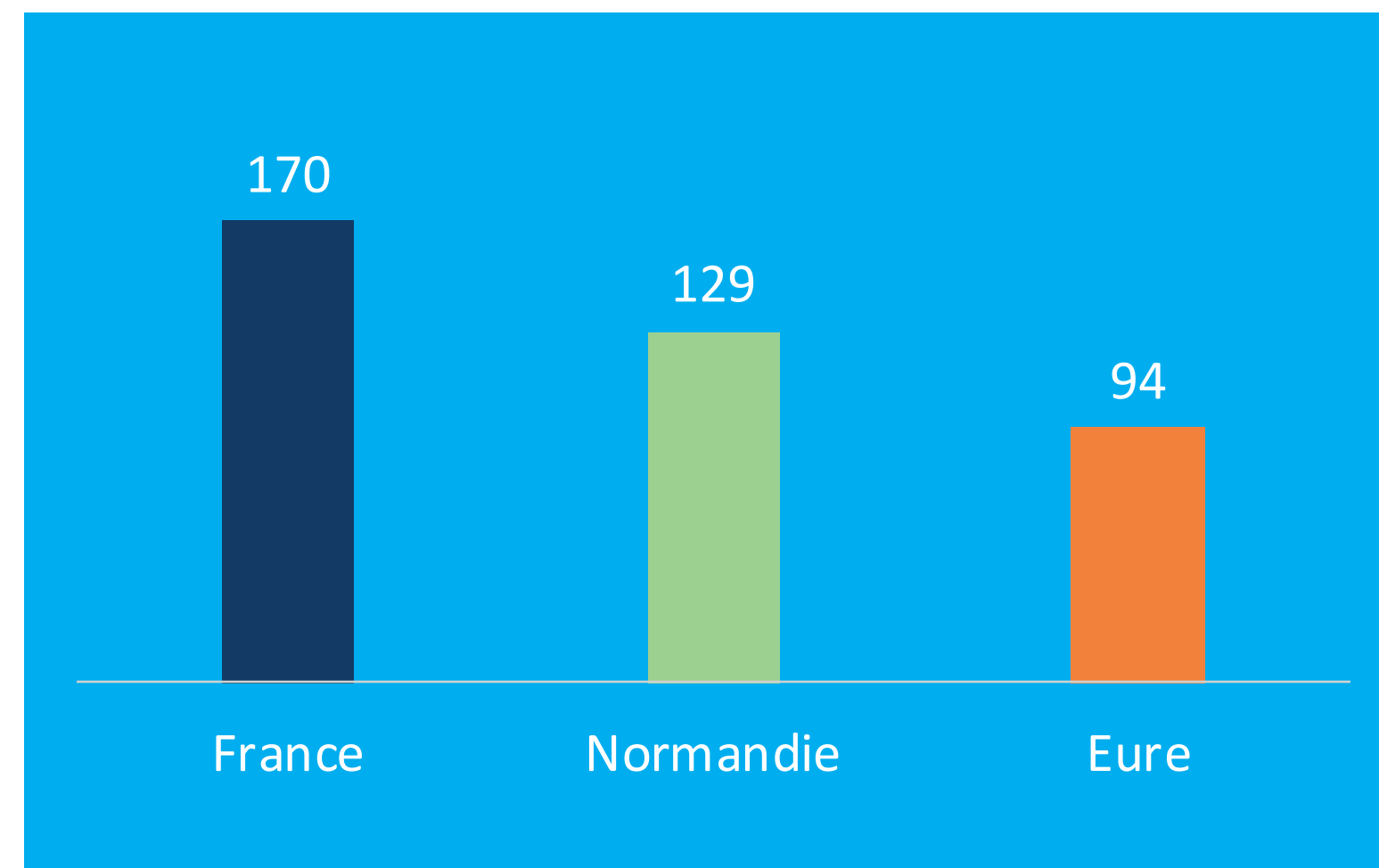
**44 800 DEMANDES DÉPOSÉES EN 2020 :**

**ENFANTS : 16 %  
ADULTES : 84 %**



# UNE TRÈS FAIBLE DENSITÉ DE MÉDECINS (GÉNÉRALISTES ET SPÉCIALISTES)

NOMBRE DE MÉDECINS GÉNÉRALISTES  
ET SPÉCIALISTES  
POUR 100.000 HABITANTS



SOURCE : ASSURANCE MALADIE



L'EURE SE SITUE  
AU DERNIER RANG  
SUR 96 DÉPARTEMENTS  
DE FRANCE  
MÉTROPOLITAINE



# MÉDECINS GÉNÉRALISTES : UNE SITUATION QUI SE DÉGRADE ENCORE

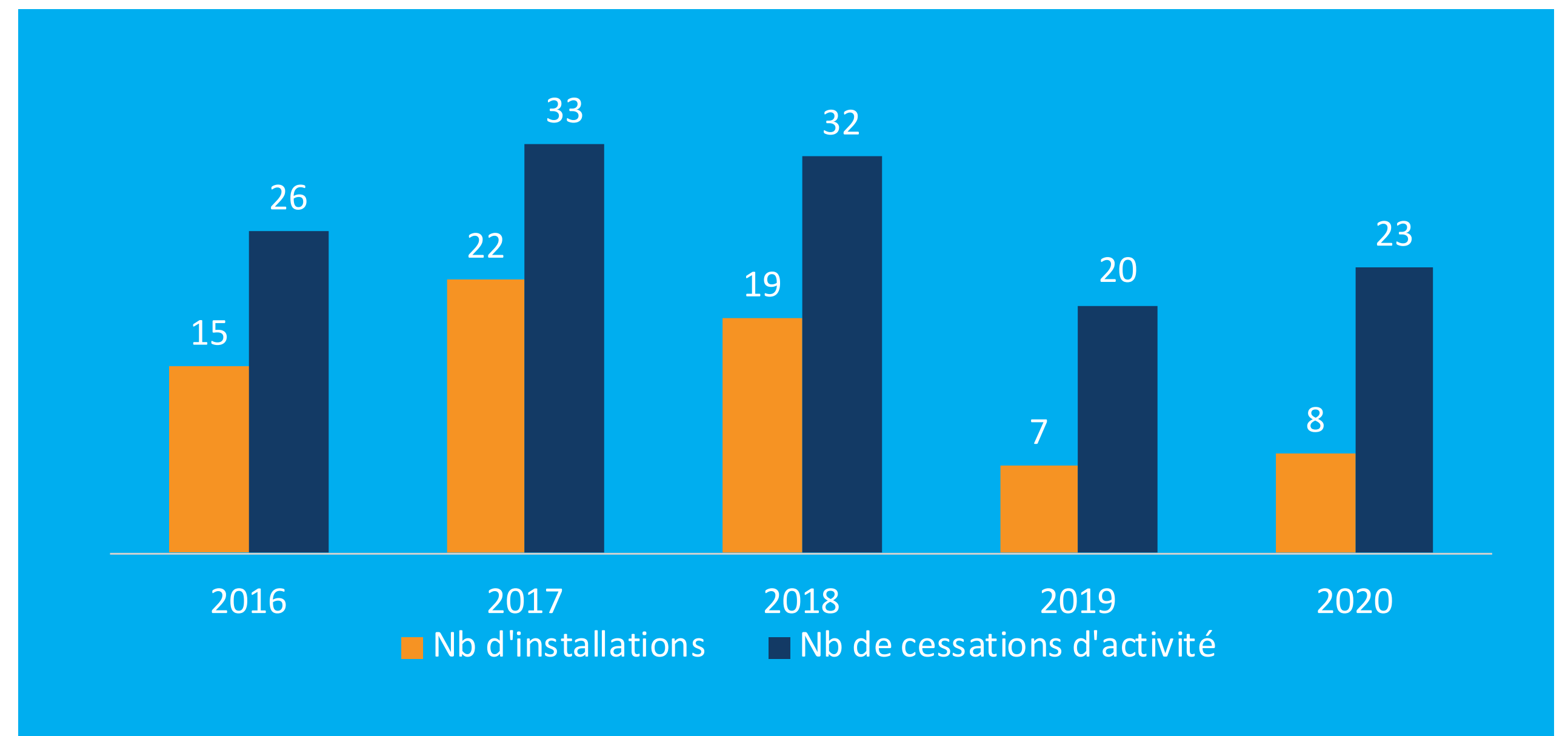
2016 À 2020

**71** INSTALLATIONS

**134** CESSATIONS

PRÈS DE 1 SUR 5

EN 2020, **18,4 %**  
DES 363 MÉDECINS  
GÉNÉRALISTES DE  
L'EURE ONT PLUS  
DE 65 ANS



DÉPARTEMENT DE  
**L'EURE**  
*en Normandie*

**ASSISES** DES  
**SOLIDARITÉS**  
DE **L'EURE**

**PORTRAIT SOCIAL**